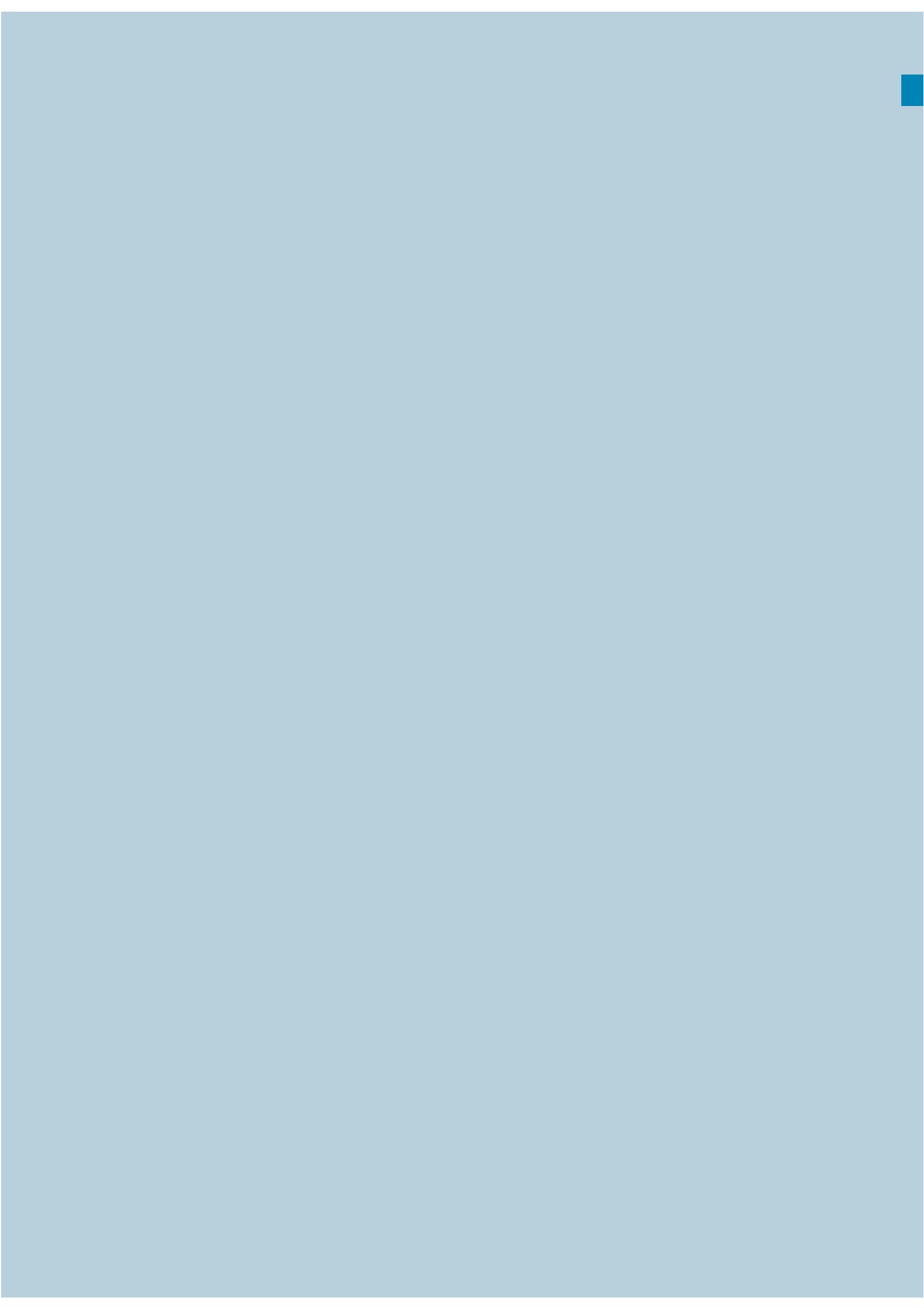


# LDI



DIVISIONE  
ILLUMINAZIONE

11 2007


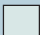


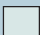

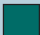




CATEGORIA DI ESPOSIZIONE	4
CARATTERISTICHE TECNICHE	5
VERNICIATURA	6
LAVORAZIONI STANDARD ALLA BASE DEL PALO	7
PALI PER ARREDO URBANO	8 / 12
ACCESSORI PER ARREDO URBANO	13 / 17
PORTELLE VERNICIATE E MORSETTIERE	18
PALI PER ILLUMINAZIONE RASTREMATI	19 / 21
PALI PER ILLUMINAZIONE RASTREMATI A DUE TRONCHI	22
PALI PER ILLUMINAZIONE RASTREMATI LAMINATI A CALDO	23
PALI PER ILLUMINAZIONE CONICI DA LAMIERA	24
PALI PER ILLUMINAZIONE CONICI CURVATI DA LAMIERA	25
PALI PER ILLUMINAZIONE CONICI LAMINATI A CALDO IN HSP	26
PALI PER ILLUMINAZIONE CONICI CURVATI LAMINATI A CALDO IN HSP	27
PALI CONICI POLIGONALI PER IMPIANTI SPORTIVI	28
LAVORAZIONI SPECIALI	29
LAVORAZIONI STANDARD IN SOMMITÀ DEL PALO	30
ACCESSORI PER PALI ILLUMINAZIONE IN ACCIAIO	31 / 34
PALI PER ILLUMINAZIONE CONICI IN VETRORESINA	35
ACCESSORI PER PALI IN VETRORESINA CONICI	36
PALI PER ILLUMINAZIONE CILINDRICI IN ACCIAIO	37
PALI PER ILLUMINAZIONE CILINDRICI IN VETRORESINA	37
PALI RASTREMATI DA RECINZIONE	38
PALO CILINDRICO SEMAFORICO	38
PALI RASTREMATI ALZABANDIERA	39
PALO PER PARCHEGGI	39
ACCESSORI	40
PORTELLE E MORSETTIERE	41
MANICOTTI TERMORESTRINGENTI	41
INDICE ALFANUMERICO	43 / 43
CONDIZIONI DI VENDITA	44

# CATEGORIA DI ESPOSIZIONE



## ZONE DI VENTOSITÀ

	Zona 1 (velocità di riferimento del vento 25 m/sec)	Valle d'Aosta Piemonte Lombardia Trentino Alto Adige Veneto Friuli Venezia Giulia
	Zona 2 (velocità di riferimento del vento 25 m/sec)	Emilia Romagna
	Zona 3 (velocità di riferimento del vento 27 m/sec)	Toscana Umbria Marche Lazio Abruzzo Molise Puglia Basilicata Campania Calabria
	Zona 4 (velocità di riferimento del vento 28 m/sec)	Prov. di Reggio Calabria Sicilia
	Zona 5 (velocità di riferimento del vento 28 m/sec)	Sardegna ad Oriente della retta congiungente Capo Teulada con l'Isola della Maddalena
	Zona 6 (velocità di riferimento del vento 28 m/sec)	Sardegna ad Occidente della retta congiungente Capo Teulada con l'Isola della Maddalena
	Zona 7 (velocità di riferimento del vento 29 m/sec)	Liguria
	Zona 8 (velocità di riferimento del vento 31 m/sec)	Prov. di Trieste
	Zona 9 (velocità di riferimento del vento 31 m/sec)	Isole ad eccezione di Sicilia e Sardegna e mare aperto

4

## CATEGORIA DI TERRENO

- I Costa marina. Costa di lago con larghezza sopravvento di almeno 5 km. Terreno piano, senza ostacoli.
- II Terreni coltivati cintati da siepi, qualche piccola costruzione agricola, case o alberi.
- III Aree suburbane o industriali o foreste permanenti.
- IV Aree urbane in cui almeno il 15% della superficie è coperta da edifici con altezza media maggiore di 15 metri.

# CARATTERISTICHE TECNICHE

## PALI RASTREMATI E CILINDRICI

### MATERIALE

Acciaio:	S235 JRH - UNI EN 10219 (Fe 360B)
R (carico unitario di resistenza a trazione):	360 - 490 N/mm <sup>2</sup>
ReH (carico unitario di snervamento):	235 N/mm <sup>2</sup>
A (allungamento):	20 %

### TOLLERANZE DIMENSIONALI UNI EN 40/2

Diametro esterno:	± 1 %
Spessore:	± 10 %
Rettilinearità:	± 0,3 % della lunghezza totale
Lunghezza:	± 0,5 %

### PROTEZIONE

Zincatura a caldo secondo UNI EN ISO 1461

## PALI CONICI E CURVATI DA LAMIERA

### MATERIALE

Acciaio:	S235 JRH - UNI EN 10219 (Fe 360B)
R (carico unitario di resistenza a trazione):	360 - 490 N/mm <sup>2</sup>
ReH (carico unitario di snervamento):	235 N/mm <sup>2</sup>
A (allungamento):	20 %

### TOLLERANZE DIMENSIONALI UNI EN 40/2

Diametro esterno:	± 1 %
Forma:	± 3 % del diametro
Spessore:	± 10 %
Rettilinearità:	± 0,3 % della lunghezza totale
Lunghezza:	± 0,5 %

### PROTEZIONE

Zincatura a caldo secondo UNI EN ISO 1461

## PALI RASTEMATI E CONICI LAMINATI A CALDO

### MATERIALE

Acciaio:	S275 JRH - UNI EN 10219 (Fe 430) (S235 JRH - UNI EN 10219 su richiesta)
R (carico unitario di resistenza a trazione):	410 - 560 N/mm <sup>2</sup> - (360 - 490 N/mm <sup>2</sup> su richiesta)
ReH (carico unitario di snervamento):	275 N/mm <sup>2</sup> (235 N/mm <sup>2</sup> su richiesta)
A (allungamento):	20 %

### TOLLERANZE DIMENSIONALI UNI EN 40/2

Diametro esterno:	± 3 %
Spessore alla base:	± 0,3 mm.
Rettilinearità:	± 0,3 % della lunghezza totale
Lunghezza:	± 50 mm.

### PROTEZIONE

Zincatura a caldo secondo UNI EN ISO 1461

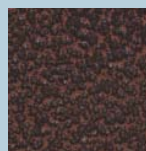
# VERNICIATURA

## CICLO DI VERNICIATURA

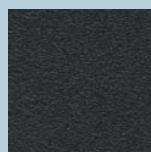
- Decapaggio acido
- Risciacquo con acqua di rete
- Risciacquo con acqua demineralizzata
- Sgrassaggio alcalino
- Risciacquo con acqua di rete
- Risciacquo con acqua demineralizzata
- Fosfocromatazione
- Risciacquo con acqua di rete
- Risciacquo con acqua demineralizzata
- Essiccazione
- Verniciatura elettrostatica in polvere
- Polimerizzazione (170 / 220° C)



RAL 9010



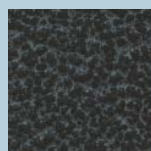
RAMATO BUGNATO



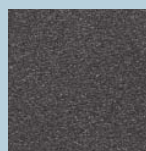
RAL 9005  
RAGGRINZATO



RAL 6005



PELTRO BUGNATO  
COLORE STANDARD



NOIR 100 SABLÈ

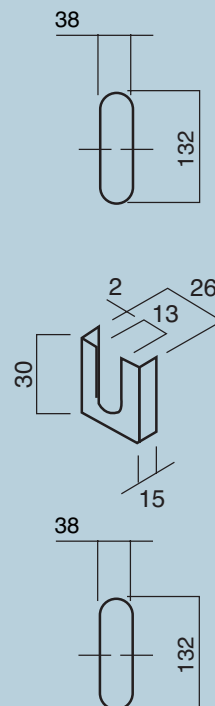
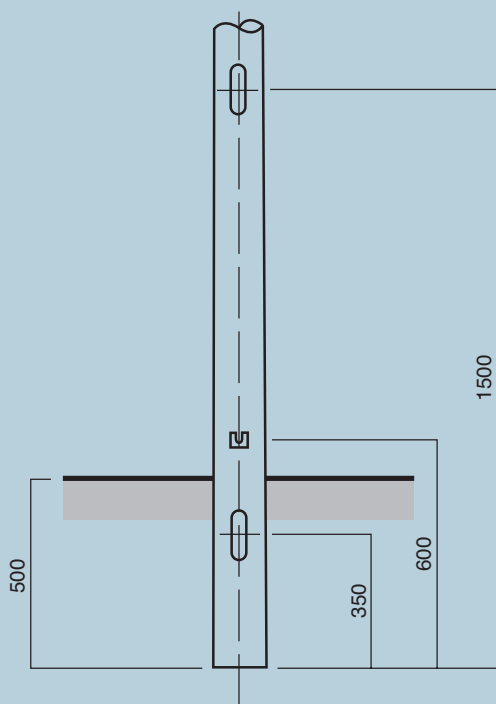
A richiesta possono essere effettuate verniciature di qualsiasi colorazione prevista dalla gamma unificata RAL.

I colori rappresentati nel presente catalogo possono non riprodurre fedelmente l'aspetto finale del prodotto, ma hanno soltanto un valore indicativo

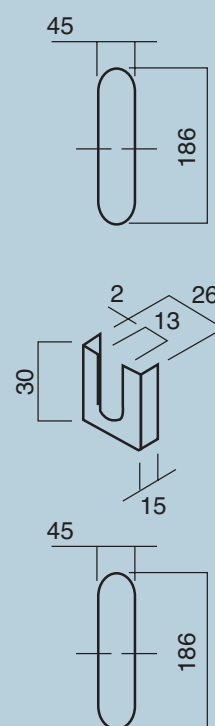
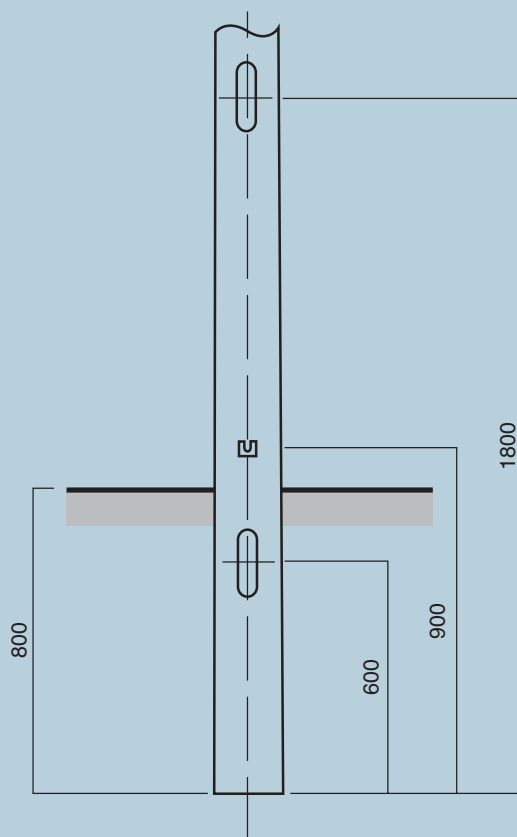
# LAVORAZIONI STANDARD ALLA BASE

Tutti i pali cilindrici, rastremati e conici, ad eccezione di quelli in vetroresina conici e cilindrici di  $\varnothing 60$  mm., sono completi delle seguenti lavorazioni.

## Lavorazioni per pali con altezza inferiore o uguale a 6 mt

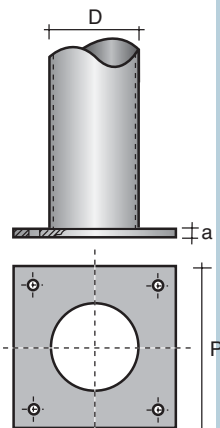
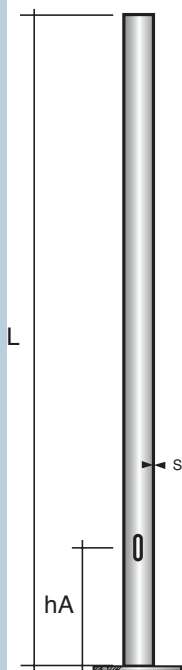
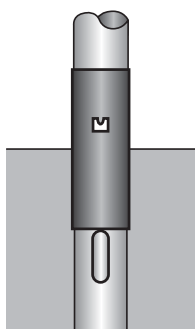
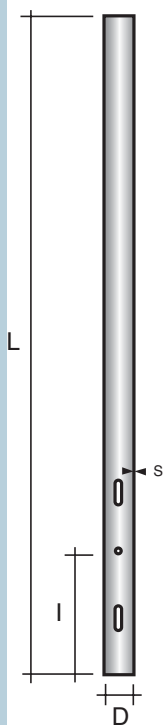


## Lavorazioni per pali con altezza superiore a 6 mt



A RICHIESTA POSSONO ESSERE ESEGUITE LAVORAZIONI DIVERSE DA QUELLE INDICATE

# PALI PER ARREDO URBANO



## PALO CILINDRICO

In acciaio zincato a caldo. Verniciato colore peltro bugnato.  
Lavorazioni standard alla base (pag.7).

articolo	L mm	l mm	s mm	D mm	portella articolo	peso kg	conf. pz
3400	4.000	500	3	102	4300/V	32,0	1
3450	4.500	500	3	102	4300/V	36,0	1
3500	5.000	500	3	102	4300/V	40,0	1
3550	5.500	500	3	102	4300/V	44,0	1
3600	6.000	500	3	102	4300/V	47,0	1
3700	7.000	1.000	3,5	102	4300/V	64,0	1

## PALO CILINDRICO CON MANICOTTO DI RINFORZO

In acciaio zincato a caldo. Verniciato colore peltro bugnato  
Lavorazioni standard alla base (pag.7). Manicotto di rinforzo alla base.  
MATERIALE SU ORDINAZIONE

articolo	L mm	l mm	s mm	D mm	portella articolo	peso kg	conf. pz
3400/M	4.000	500	3	102	4300/V	33,0	1
3450/M	4.500	500	3	102	4300/V	37,0	1
3500/M	5.000	500	3	102	4300/V	41,0	1
3550/M	5.500	500	3	102	4300/V	45,0	1

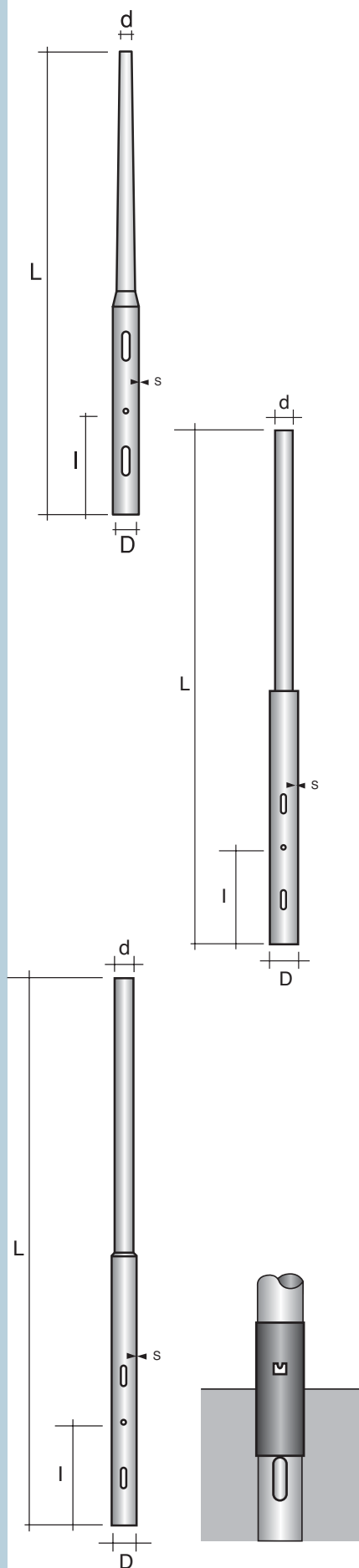
## PALO CILINDRICO SPESSORE 3 mm. CON PIASTRA DI BASE

In acciaio zincato a caldo. Verniciato colore peltro bugnato. Con foro per passaggio cavi  $\varnothing$  30 mm, asola per portella e foro per messa a terra.  
All'ordine può essere richiesta la fornitura di una piastra di riscontro per immersione in cemento (pag. 19).

articolo	L mm	a mm	S mm	D mm	P mm	hA mm	portella articolo	peso kg	conf. pz
3400/BV	4.000	10	3	102	250	1.000	4300/V	37,0	1
3450/BV	4.500	10	3	102	250	1.000	4300/V	41,0	1
3500/BV	5.000	10	3	102	250	1.000	4300/V	45,0	1
3550/BV	5.500	10	3	102	250	1.000	4300/V	49,0	1

A RICHIESTA POSSONO ESSERE PRODOTTI PALI CON LUNGHEZZE E DIAMETRI DIVERSI DA QUELLI INDICATI

# PALI PER ARREDO URBANO



## PALO RASTREMATO CONICO LAMINATO A CALDO

In acciaio zincato a caldo. Verniciato colore peltro bugnato.  
Lavorazioni standard alla base (pag.7).

articolo	L mm	l mm	s mm	D mm	d mm	portella articolo	peso kg	conf. pz
L4480/V	4.800	800	4	168	60	4301/V	67,0	1
L4580/V	5.800	800	4	168	75	4301/V	81,0	1
LP68-168/75/V	6.800	800	4	168	75	4301/V	93,0	1
LP78-168/75/V	7.800	800	4	168	75	4301/V	103,0	1
LP88-168/75/V	8.800	800	4	168	75	4301/V	118,0	1
LP98-168/75/V	9.800	800	4	168	75	4301/V	131,0	1
LP108-168/75/V	10.800	800	4	168	75	4301/V	148,0	1

## PALO RASTREMATO

In acciaio zincato a caldo. Verniciato colore peltro bugnato.  
Lavorazioni standard alla base (pag.7).

articolo	L mm	l mm	s mm	D mm	d mm	portella articolo	peso kg	conf. pz
R68-159/102/V	6.800	800	4/3	159	102	4301/V	88,0	1
R78-159/102/V	7.800	800	4/3	159	102	4301/V	95,0	1
R88-159/102/V	8.800	800	4/3	159	102	4301/V	103,0	1
R98-159/102/V	9.800	800	4/3	159	102	4301/V	111,0	1

## PALO RASTREMATO

In acciaio zincato a caldo. Verniciato colore peltro bugnato.  
Lavorazioni standard alla base (pag.7).

articolo	L mm	l mm	s mm	D mm	d mm	portella articolo	peso kg	conf. pz
3680	6.800	800	3	127	102	4301/2V	58,0	1
3780	7.800	800	3	127	102	4301/2V	64,0	1

## PALO RASTREMATO CON MANICOTTO DI RINFORZO

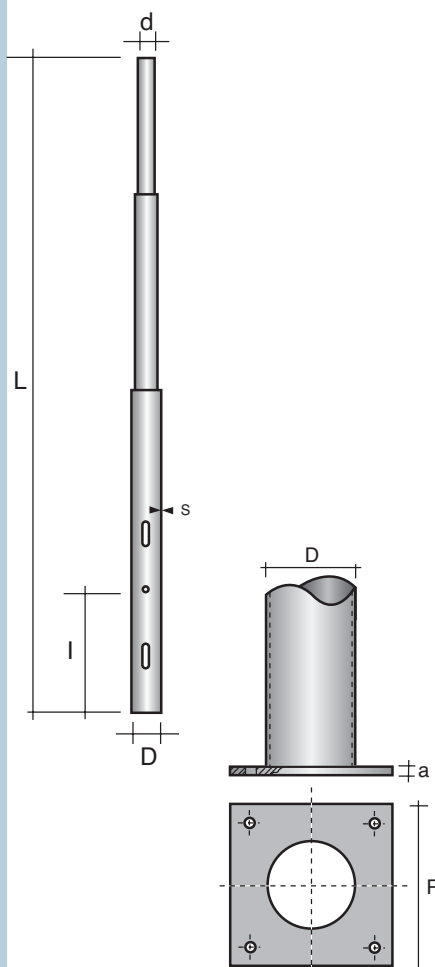
In acciaio zincato a caldo. Verniciato colore peltro bugnato.  
Lavorazioni standard alla base (pag.7).

Manicotto di rinforzo alla base.  
MATERIALE SU ORDINAZIONE

articolo	L mm	l mm	s mm	D mm	d mm	portella articolo	peso kg	conf. pz
3680/M	6.800	800	3	127	102	4301/V	59,0	1
3780/M	7.800	800	3	127	102	4301/V	65,0	1

A RICHIESTA POSSONO ESSERE PRODOTTI PALI CON LUNGHEZZE E DIAMETRI DIVERSI DA QUELLI INDICATI

# PALI PER ARREDO URBANO



## PALO RASTREMATO

In acciaio zincato a caldo. Verniciato colore peltro bugnato. Lavorazioni standard alla base (pag.7).

articolo	L mm	l mm	s mm	D mm	d mm	portella articolo	peso kg	conf. pz
4303/V	3.000	500	3	76	60	4300/V	15,0	1
4403/V	4.000	500	3	76	60	4300/V	20,0	1
4503/V	5.000	500	3	89	60	4300/V	27,0	1
4603/V	6.000	500	3	102	60	4300/V	40,0	1

## PALO RASTREMATO SPESSORE 3 mm. CON PIASTRA DI BASE

In acciaio zincato a caldo. Verniciato colore peltro bugnato. Con foro per passaggio cavi  $\varnothing$  30 mm, asola per portella e foro per messa a terra. All'ordine può essere richiesta la fornitura di una piastra di riscontro per immersione in cemento (pag. 19).

articolo	L mm	D mm	d mm	a mm	Ø foro mm	P mm	hA mm	portella articolo	peso kg	conf. pz
4303/BV	3.000	76	60	10	17	250	1.000	4300/V	20,0	1
4403/BV	4.000	76	60	10	17	250	1.000	4300/V	25,0	1
4503/BV	5.000	89	60	10	17	250	1.000	4300/V	32,0	1

## PALO CONICO DA LAMIERA

In acciaio zincato a caldo. Verniciato colore peltro bugnato. Lavorazioni standard alla base (pag.7).

articolo	L mm	l mm	s mm	D mm	d mm	portella articolo	peso kg	conf. pz
4360/V	3.500	500	3	95	60	4300/V	20,0	1
4400/V	4.000	500	3	100	60	4300/V	23,0	1
4460/V	4.500	500	3	105	60	4300/V	27,0	1
4560/V	5.500	500	3	115	60	4300/V	35,0	1

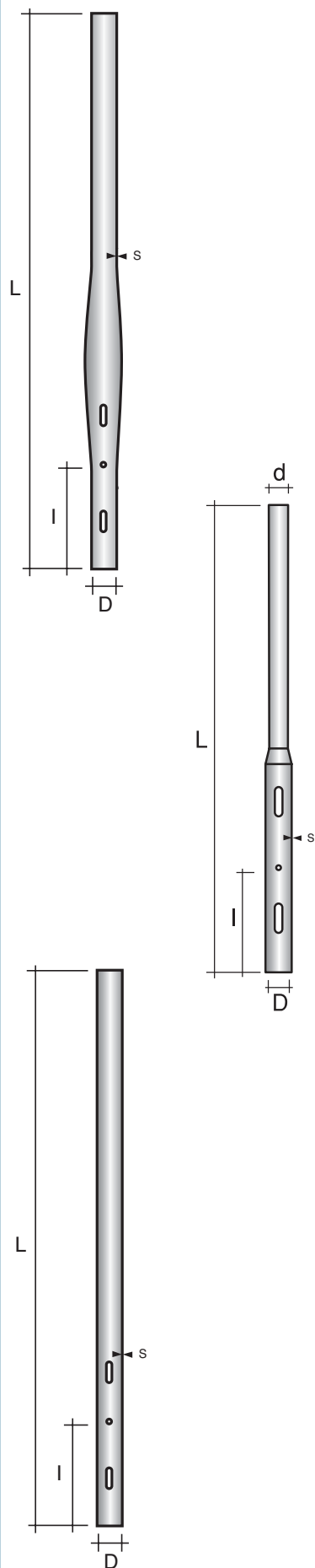
## PALO CONICO LAMINATO A CALDO IN HSP

In acciaio zincato a caldo. Verniciato colore peltro bugnato. Lavorazioni standard alla base (pag.7).

articolo	L mm	l mm	s mm	D mm	d mm	portella articolo	peso kg	conf. pz.
L4400/V	4.000	500	3,2	88,9	60	4300/V	24,0	1
L4520/V	5.200	500	3,2	88,9	60	4300/V	30,0	1

A RICHIESTA POSSONO ESSERE PRODOTTI PALI CON LUNGHEZZE E DIAMETRI DIVERSI DA QUELLI INDICATI

# PALI PER ARREDO URBANO



## PALO A BOTTE LAMINATO A CALDO IN HSP

In acciaio zincato a caldo. Verniciato colore petro bugnato.  
Lavorazioni standard alla base (pag.7).

articolo	L mm	l mm	s mm	D mm	d mm	portella articolo	peso kg	conf. pz
B40-127/60/V	4.000	500	3,6	127	60	4301/V	43,0	1
B50-139/102/V	5.000	500	3,8	139	102	4301/V	58,0	1
B68-139/102/V	6.800	800	3,8	139	102	4301/V	79,0	1

## PALO CON UNA RASTREMATURA LAMINATO A CALDO

In acciaio zincato a caldo. Verniciato colore petro bugnato.  
Lavorazioni standard alla base (pag.7).

articolo	L mm	l mm	s mm	D mm	d mm	portella articolo	peso kg	conf. pz
R40-102/60/V	4.000	500	3	102	60	4300/V	24,0	1
R45-102/60/V	4.500	500	3	102	60	4300/V	26,0	1
R50-114/76/V	5.000	500	3	114	76	4301/V	34,0	1
R55-114/76/V	5.500	500	3	114	76	4301/V	40,0	1
R60-114/76/V	6.000	500	3	114	76	4301/V	43,0	1

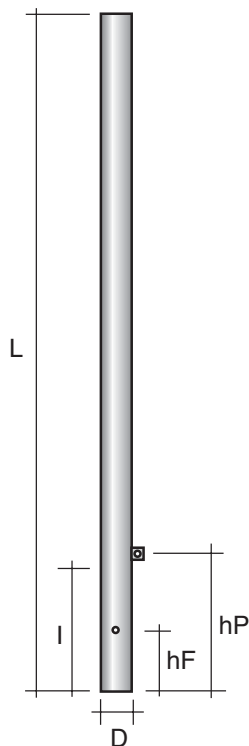
## PALO CILINDRICO

In acciaio zincato a caldo. Verniciato colore petro bugnato.  
Lavorazioni standard alla base (pag.7).

articolo	L mm	l mm	s mm	D mm	portella articolo	peso kg	conf. pz
C120/5600/V	5.600	600	3	120	4301/V	51,0	1
C120/8000/V	8.000	1.000	4	120	4301/V	97,0	1

A RICHIESTA POSSONO ESSERE PRODOTTI PALI CON LUNGHEZZE E DIAMETRI DIVERSI DA QUELLI INDICATI

## PALI PER ARREDO URBANO

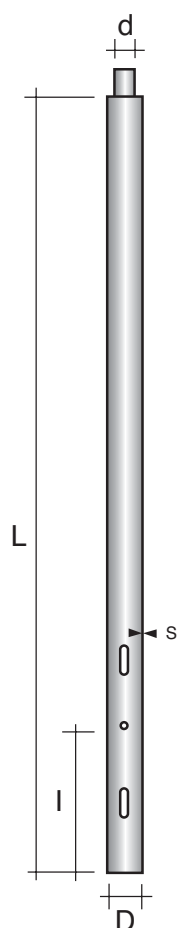


### PALO CILINDRICO

In acciaio zincato a caldo. Verniciato colore peltro bugnato.  
Con foro per passaggio cavi e foro per messa a terra.

articolo	L mm	l mm	D mm	hF mm	hP mm	peso kg	conf. pz
3120/V	1.200	300	60	220	400	3,50	1
3240/V	2.400	300	60	220	400	7,00	1
3300/V	3.000	400	60	220	500	8,80	1

12



### PALO CILINDRICO

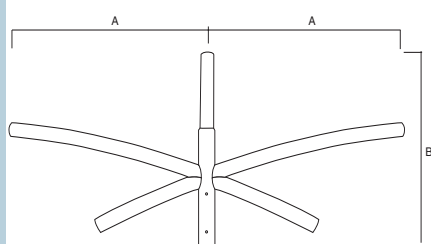
In acciaio zincato a caldo. Verniciato colore peltro bugnato.  
Lavorazioni standard alla base (pag.7).

articolo	L mm	l mm	s mm	D mm	d mm	portella articolo	peso kg	conf. pz
C76/3500/V	3.500	500	3	76	60x100	4300/V	18,0	1
C76/4000/V	4.000	500	3	76	60x100	4300/V	20,0	1
C76/4500/V	4.500	500	3	76	60x100	4300/V	22,0	1

articolo	L mm	l mm	s mm	D mm	d mm	portella articolo	peso kg	conf. pz
C89/4000/V	4.000	500	3	89	60x100	4300/V	23,0	1
C89/4500/V	4.500	500	3	89	60x100	4300/V	25,0	1
C89/5000/V	5.000	500	3	89	60x100	4300/V	28,0	1

A RICHIESTA POSSONO ESSERE PRODOTTI PALI CON LUNGHEZZE E DIAMETRI DIVERSI DA QUELLI INDICATI

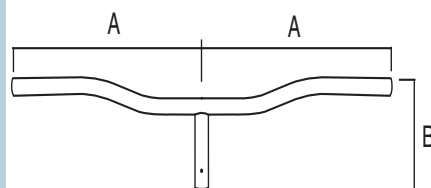
# ACCESSORI PER ARREDO URBANO



## BRACCIO NINJA

in acciaio zincato a caldo, verniciato colore peltro bugnato.

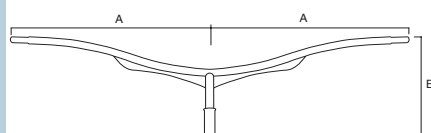
articolo	descrizione	A mm	B mm	peso kg	conf. pz
NINJA1	singolo	1.500	1.000	11,00	1
NINJA2	doppio	1.500	1.000	22,00	1



## BRACCIO ONDA

in acciaio zincato a caldo, verniciato colore peltro bugnato.

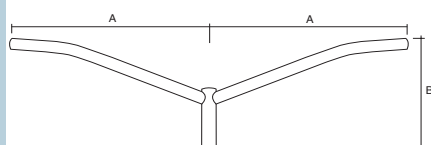
articolo	descrizione	A mm	B mm	peso kg	conf. pz
ONDA1	singolo	1.000	300	6,00	1
ONDA2	doppio	1.000	300	12,00	1



## BRACCIO CAOS

in acciaio zincato a caldo, verniciato colore peltro bugnato.

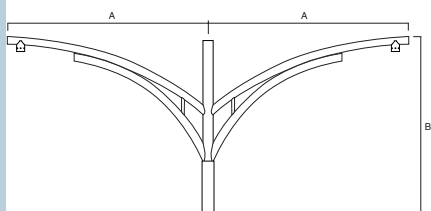
articolo	descrizione	A mm	B mm	peso kg	conf. pz
CAOS1	singolo	1.500	500	8,50	1
CAOS2	doppio	1.500	500	17,00	1



## BRACCIO CALIFORNIA

in acciaio zincato a caldo, verniciato colore peltro bugnato.

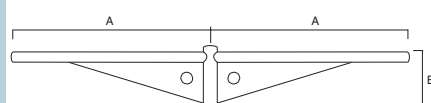
articolo	descrizione	A mm	B mm	peso kg	conf. pz
CALIFORNIA1	singolo	1.500	400	8,00	1
CALIFORNIA2	doppio	1.500	400	16,00	1



## BRACCIO SUSAS

in acciaio zincato a caldo, verniciato colore peltro bugnato.

articolo	descrizione	A mm	B mm	peso kg	conf. pz
SUSA1	singolo	1.000	1.000	11,00	1
SUSA2	doppio	1.000	1.000	22,00	1



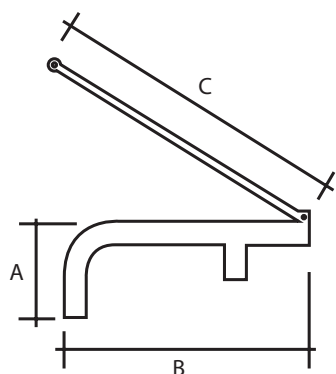
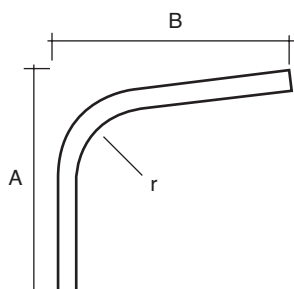
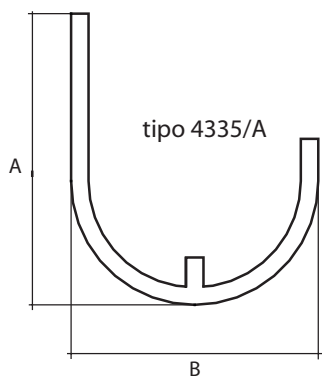
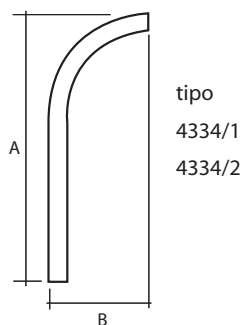
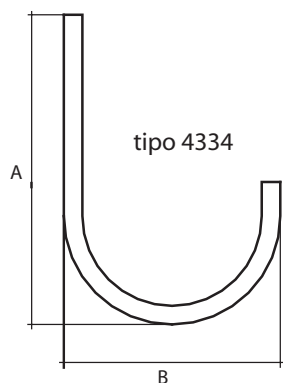
## BRACCIO MILANO

in acciaio zincato a caldo, verniciato colore peltro bugnato.

articolo	descrizione	A mm	B mm	peso kg	conf. pz
MILANO1	singolo	1.000	400	10,00	1
MILANO2	doppio	1.000	400	20,00	1

A RICHIESTA POSSONO ESSERE PRODOTTI BRACCI CON LUNGHEZZE E DIAMETRI DIVERSI DA QUELLI INDICATI

# ACCESSORI PER ARREDO URBANO



BRACCIO Ø 60 mm

in acciaio zincato, verniciato colore peltro bugnato. Con tappo.

articolo	accoppiatori n°	A mm	B mm	peso kg	conf pz
4334	2	1.000	700	8,00	1
4334/1	2	1.000	350	6,00	1
4334/2	2	1.300	350	8,00	1
4335	2	1.000	850	9,00	1
4335/A	2	1.000	850	9,05	1
4337	2	1.000	540	7,00	1

14

BRACCIO Ø 60 mm

in acciaio zincato a caldo, verniciato colore peltro bugnato. Con tappo.

articolo	accoppiatori n°	A mm	B mm	r mm	peso kg	conf pz
4332/1A	2	1.000	1.500	500	11,00	1

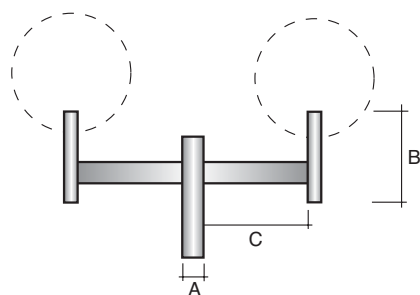
BRACCIO Ø 60 mm

in acciaio zincato a caldo, verniciato colore peltro bugnato. Con n° 2 tappi, completo di tirante e collare per il fissaggio tra palo e braccio/i.

articolo	accoppiatori n°	A mm	B mm	peso kg	conf pz
4336	2	700	700	8,00	1
4336/A	1	300	700	4,50	1

A RICHIESTA POSSONO ESSERE PRODOTTI BRACCI CON LUNGHEZZE E DIAMETRI DIVERSI DA QUELLI INDICATI

# ACCESSORI PER ARREDO URBANO

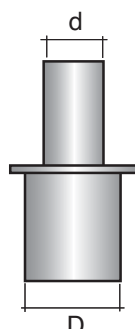


## BRACCIO

in acciaio zincato a caldo, verniciato colore peltro bugnato.

MATERIALE SU ORDINAZIONE

articolo	descrizione	A mm	B mm	C mm	peso kg	conf. pz
4338/11-76	singolo	76	60x400	500	4,90	1
4338/12-76	doppio	76	60x400	500	7,80	1
4338/13-76	triplo	76	60x400	500	10,50	1
4338/14-76	quadruplo	76	60x400	500	13,19	1
4338/11-89	singolo	89	60x400	500	5,40	1
4338/12-89	doppio	89	60x400	500	8,50	1
4338/13-89	triplo	89	60x400	500	11,00	1
4338/14-89	quadruplo	89	60x400	500	13,90	1
4338/11-102	singolo	102	60x400	500	6,00	1
4338/12-102	doppio	102	60x400	500	8,90	1
4338/13-102	triplo	102	60x400	500	11,50	1
4338/14-102	quadruplo	102	60x400	500	14,30	1



## ATTACCO TESTA PALO-BRACCIO

in acciaio zincato a caldo, verniciato colore peltro bugnato.

MATERIALE DU ORDINAZIONE

articolo	serraggio	Ø testa palo mm	D mm	peso kg	conf. pz
4310/B	grani	60	70x400	1,80	1



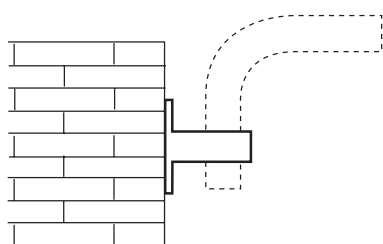
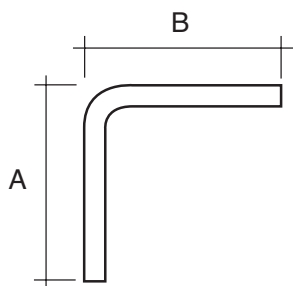
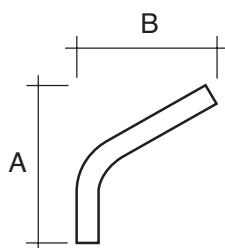
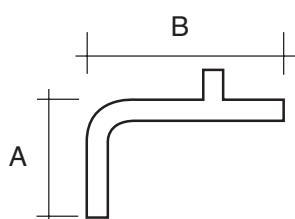
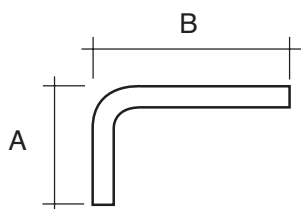
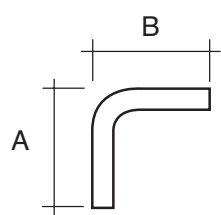
## CODOLO DI RIDUZIONE

in acciaio zincato a caldo, verniciato colore peltro bugnato.

articolo	serraggio	D mm	d mm	peso kg	conf. pz
4310/A	con grani	89	60	2,50	1

A RICHIESTA POSSONO ESSERE PRODOTTI BRACCI CON LUNGHEZZE E DIAMETRI DIVERSI DA QUELLI INDICATI

# ACCESSORI PER ARREDO URBANO



## BRACCIO Ø 60 mm

in acciaio zincato, verniciato colore peltro bugnato. Con tappo.

articolo	accoppiatori n°	A mm	B mm	peso kg	conf. pz
4338/1	1	300	300	2,00	1

articolo	accoppiatori n°	A mm	B mm	peso kg	conf. pz
4338/2	1	300	500	3,00	1

articolo	accoppiatori n°	A mm	B mm	peso kg	conf. pz
4338/2A	1	300	500	3,20	1

articolo	accoppiatori n°	A mm	B mm	peso kg	conf. pz
4338/3	1	400	350	3,00	1

articolo	accoppiatori n°	A mm	B mm	peso kg	conf. pz
4338/4	2	500	500	4,00	1

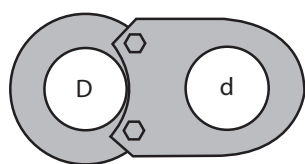
## STAFFA A MURO PER BRACCI

in alluminio pressofuso, verniciato colore peltro bugnato.

articolo	1 staffa articolo	2 staffe articolo	peso kg	conf. pz
4342/A	4338/1	4332/1A	2,29	1
	4338/2	4334/1-4334/2		
	4338/2A	4335		
	4338/3	4335/A		
	4336/A	4336		
		4337		
		4338/4		

A RICHIESTA POSSONO ESSERE PRODOTTI BRACCI CON LUNGHEZZE E DIAMETRI DIVERSI DA QUELLI INDICATI

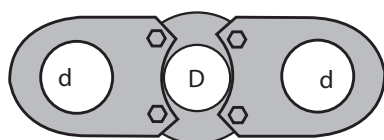
# ACCESSORI PER ARREDO URBANO



## ACCOPIATORE SINGOLO

in alluminio pressofuso, verniciato di colore peltro bugnato.

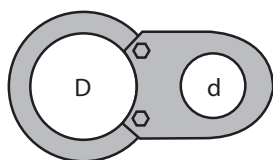
articolo	serraggio	D mm	d mm	peso kg	conf pz
4328/1	con grani	60	60	1,28	1



## ACCOPIATORE DOPPIO

in alluminio pressofuso, verniciato di colore peltro bugnato.

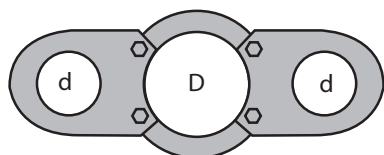
articolo	serraggio	D mm	d mm	peso kg	conf pz
4328/2	con grani	60	60	2,00	1



## ACCOPIATORE SINGOLO

in alluminio pressofuso, verniciato di colore peltro bugnato.

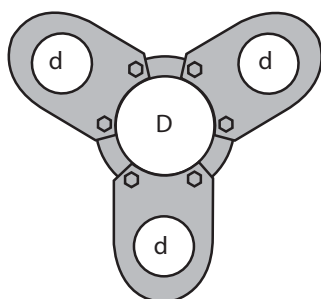
articolo	serraggio	D mm	d mm	peso kg	conf pz
4329/1	con grani	102	60	1,70	1



## ACCOPIATORE DOPPIO

in alluminio pressofuso, verniciato di colore peltro bugnato.

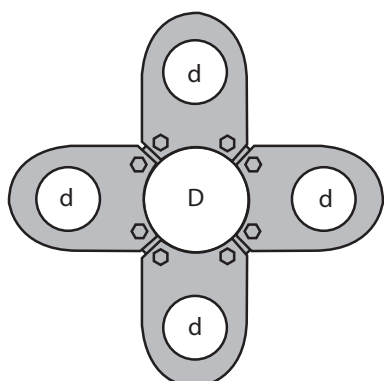
articolo	serraggio	D mm	d mm	peso kg	conf pz
4329/2	con grani	102	60	2,60	1



## ACCOPIATORE TRIPLO

in alluminio pressofuso, verniciato di colore peltro bugnato.

articolo	serraggio	D mm	d mm	peso kg	conf pz
4329/3	con grani	102	60	5,30	1

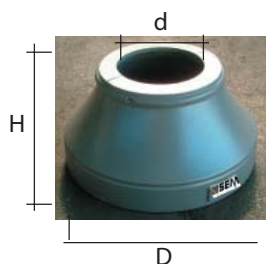


## ACCOPIATORE QUADRUPLO

in alluminio pressofuso, verniciato di colore peltro bugnato.

articolo	serraggio	D mm	d mm	peso kg	conf pz
4329/4	con grani	102	60	7,30	1

# ACCESSORI PER ARREDO URBANO



## BASE PER PALI

in alluminio pressofuso, verniciato colore peltro bugnato.

articolo	H mm	D mm	d mm	peso kg	conf. pz
BASE152	150	300	da 89 a 152	2,60	1



## PORTELLA DA PALO

In lega di alluminio. Verniciata colore peltro bugnato.

Grado di protezione IP 54 secondo CEI EN 60529.

Resistenza all'urto IK 08 secondo CEI EN 50102.

articolo	asola mm	Ø palo mm	peso kg	conf. pz
4300/V	132x38	76 ÷ 114	0,18	1
4301/V	186x45	114 ÷ 180	0,25	1

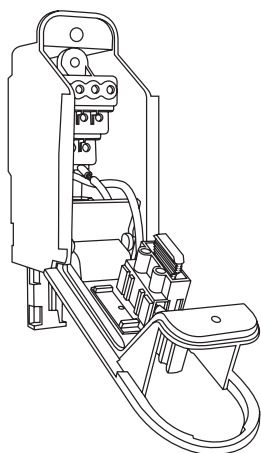
## MORSETTIERA IN DOPPIO ISOLAMENTO

Completa di un portafusibile.

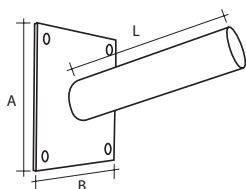
Grado di protezione perimetro coperchio IP 43 secondo CEI EN 60529.

Grado di protezione ingresso cavi IP 23 secondo CEI EN 60529.

Resistenza all'urto IK 08 secondo CEI EN 50102.



articolo	portella articolo	n° morsetti x sezione mm <sup>2</sup>	portafusibile n° mm	peso kg	conf. pz
4300/MOR	4300/V	4 x 6	n° 1 da 5 x 20 - 250V	0,18	1
4300/MOR2	4300/V	4 x 6	n° 2 da 5 x 20 - 250V	0,20	1
4301/MOR	4301/V	4 x 16	n° 1 da 8,5 x 31,5 - 380V	0,38	1
4301/MOR2	4301/V	4 x 16	n° 2 da 8,5 x 31,5 - 380V	0,40	1

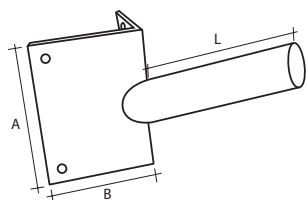


## STAFFA A MURO PER ARMATURE

In acciaio zincato a caldo. Verniciata colore peltro bugnato.

Braccio inclinato a 15°.

articolo	A mm	B mm	L mm	Ø foro mm	peso kg	conf. pz
4340/V	200	200	250	60	3,40	1



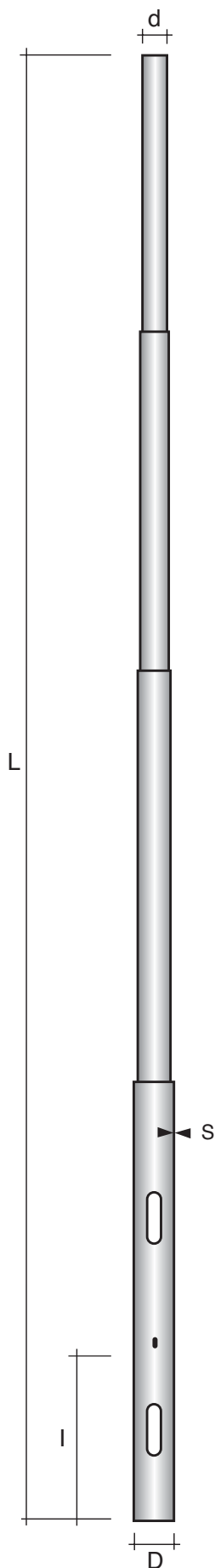
## STAFFA AD ANGOLO RETTO PER ARMATURE

In acciaio zincato a caldo. Verniciata colore peltro bugnato.

Braccio inclinato a 15°.

articolo	A mm	B mm	L mm	Ø foro mm	peso kg	conf. pz
4341/V	300	200	250	60	2,15	1

# PALI PER ILLUMINAZIONE RASTREMATI



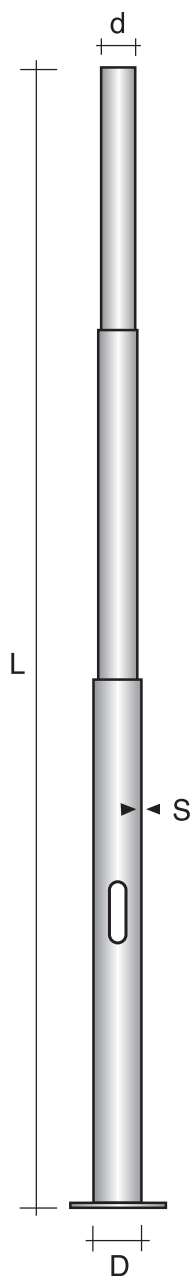
## PALO RASTREMATO

in acciaio zincato a caldo, lavorazioni standard alla base (pag. 7)

articolo	L mm	l mm	s mm	D mm	d mm	vern. m <sup>2</sup>	portella articolo	peso kg	conf. pz
4303	3.000	500	3	76	60	0,66	4300/LDT	15,0	1
4353	3.500	500	3	76	60	0,76	4300/LDT	17,5	1
4403	4.000	500	3	76	60	0,88	4300/LDT	20,0	1
4453	4.500	500	3	76	60	0,96	4300/LDT	22,5	1
4503	5.000	500	3	89	60	1,20	4300/LDT	27,0	1
4553	5.500	500	3	102	60	1,45	4300/LDT	35,0	1
4603	6.000	600	3	102	60	1,67	4300/LDT	38,0	1
4703	6.800	800	3	127	60	2,29	4301/LDT	56,0	1
4703/139	6.800	800	3	139	60	2,42	4301/LDT	60,0	1
4703/4	6.800	800	4	127	60	2,29	4301/LDT	60,0	1
4703/4-152	6.800	800	4	152	60	2,69	4301/LDT	85,0	1
4703/4-168	6.800	800	4	168	60	2,94	4301/LDT	90,0	1
4704	6.800	800	3	114	60	1,86	4301/LDT	51,0	1
4803	7.800	800	3	127	60	2,63	4301/LDT	63,0	1
4803/4	7.800	800	4	127	60	2,60	4301/LDT	72,0	1
4803/4-152	7.800	800	4	152	60	3,06	4301/LDT	95,0	1
4803/4-168	7.800	800	4	168	60	3,29	4301/LDT	104,0	1
4803/4-193	7.800	800	4	193	60	3,72	4301/3	121,0	1
4903	8.800	800	3	127	60	2,95	4301/LDT	68,0	1
4903/139	8.800	800	3	139	60	3,06	4301/LDT	73,0	1
4903/4	8.800	800	4	127	60	2,95	4301/LDT	78,0	1
4903/4-152	8.800	800	4	152	60	3,39	4301/LDT	102,0	1
4903/4-168	8.800	800	4	168	60	3,71	4301/LDT	111,0	1
4903/4-193	8.800	800	4	193	60	4,26	4301/3	139,0	1
4103	9.800	800	3	139	60	3,46	4301/LDT	82,0	1
4103/4	9.800	800	4	139	60	3,46	4301/LDT	93,0	1
4103/4-152	9.800	800	4	152	60	3,85	4301/LDT	105,0	1
4103/4-168	9.800	800	4	168	60	4,00	4301/LDT	116,0	1
4103/4-193	9.800	800	4	193	60	4,78	4301/3	141,0	1
41103	10.800	800	3	139	60	3,65	4301/LDT	90,0	1
41103/4	10.800	800	4	139	60	3,65	4301/LDT	100,0	1
41103/4-152	10.800	800	4	152	60	3,94	4301/LDT	113,0	1
41103/4-168	10.800	800	4	168	60	4,10	4301/LDT	125,0	1
41103/4-193	10.800	800	4	193	60	5,31	4301/3	158,0	1
41203/4	11.800	800	4	152	60	4,35	4301/LDT	120,0	1
41203/4-168	11.800	800	4	168	60	4,65	4301/LDT	131,0	1
41203/4-193	11.800	800	4	193	60	5,75	4301/3	170,0	1

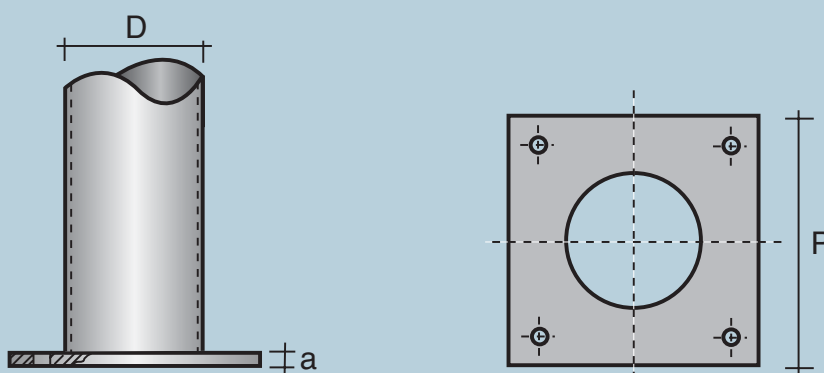
A RICHIESTA POSSONO ESSERE PRODOTTI PALI CON LUNGHEZZE E DIAMETRI DIVERSI DA QUELLI INDICATI

## PALI PER ILLUMINAZIONE RASTREMATI



**PALO RASTREMATO SPESSORE 3 mm. CON PIASTRA DI BASE**  
 In acciaio zincato a caldo. Con foro per passaggio cavi  $\varnothing$  30 mm, asola per portella e foro per messa a terra.  
 All'ordine può essere richiesta la fornitura di una piastra di riscontro per immersione in cemento.

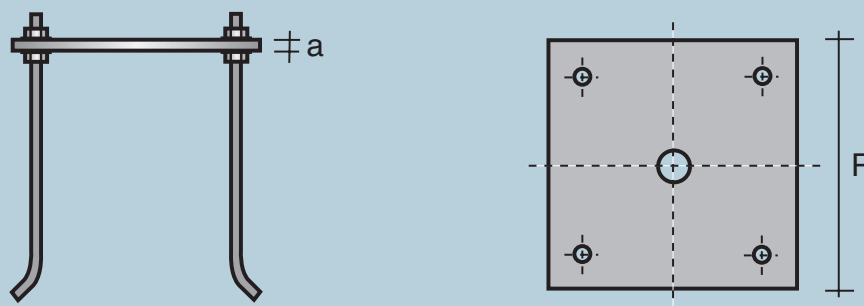
articolo	L mm	D mm	d mm	a mm	$\varnothing$ foro mm	P mm	hA mm	portella articolo	peso kg	conf. pz
4303/B	3.000	76	60	10	17	250	1.000	4300/LDT	20,0	1
4403/B	4.000	76	60	10	17	250	1.000	4300/LDT	25,0	1
4503/B	5.000	89	60	10	17	250	1.000	4300/LDT	32,0	1



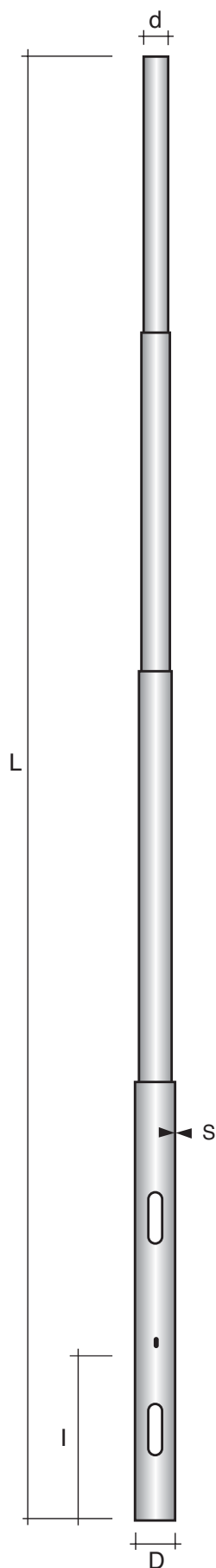
### RISCONTRO PER PALI RASTREMATI SPESSORE 3 mm. CON PIASTRA DI BASE

In acciaio zincato elettroliticamente. Completo di n° 4 tirafondi filettati  $\varnothing$  16 mm.

articolo	P mm	foro $\varnothing$ mm	a mm	foro cavi $\varnothing$ mm	peso kg	conf. pz
CPR	250	17	3	30	4,00	1



# PALI PER ILLUMINAZIONE RASTREMATI



## PALO RASTREMATO PROLUNGABILE

In acciaio zincato a caldo.

Lavorazioni standard alla base (pag. 7).

Traversa articolo P05/4321, P10/4321, P15/4321 e P20/4321.

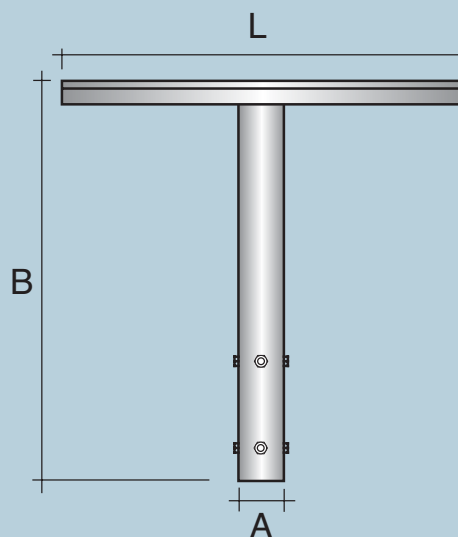
articolo	L mm	I mm	s mm	D mm	d mm	vern. m <sup>2</sup>	portella articolo	peso kg	conf. pz
41203/5	11.800	800	5	219	102	6,20	4301/3	241,0	1

## PROLUNGA COMPLETA DI TRAVERSA

In acciaio zincato a caldo.

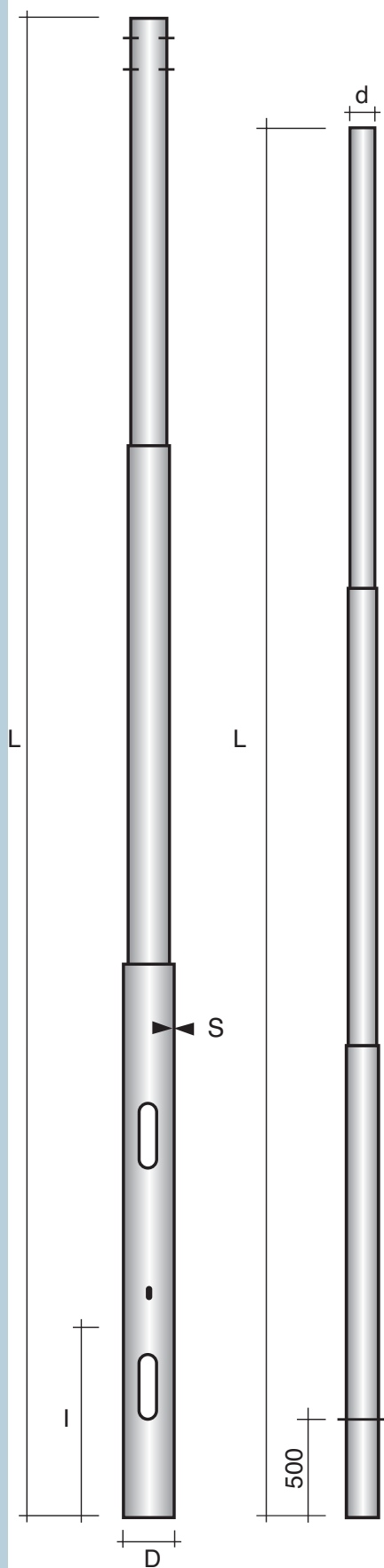
Per articolo 41203/5.

articolo	serraggio	testa palo Ø mm	A mm	B mm	L mm	peso kg	conf. pz
P05/4321	bulloni M10	102	114	500	1000	9,49	1
P10/4321	bulloni M10	102	114	1000	1000	13,86	1
P15/4321	bulloni M10	102	114	1500	1000	18,23	1
P20/4321	bulloni M10	102	114	2000	1000	22,60	1



A RICHIESTA POSSONO ESSERE PRODOTTI PALI CON LUNGHEZZE E DIAMETRI DIVERSI DA QUELLI INDICATI

## PALI PER ILLUMINAZIONE RASTREMATI



### PALO RASTREMATO A DUE TRONCHI INNESTABILE

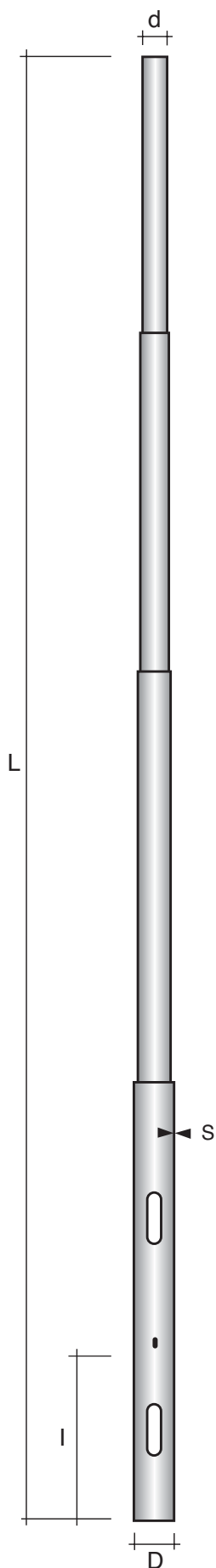
In acciaio zincato a caldo.

Lavorazioni standard alla base (pag. 7).

Accessori (traverse) vedi pag. 33.

articolo	L mm	l mm	s mm	D mm	d mm	vern. m <sup>2</sup>	portella articolo	peso kg	conf. pz
41303	13.000	1.000	5/4	219	102	6,29	4301/3	231,0	1
41403	14.000	1.000	5/4	219	102	6,58	4301/3	238,0	1
41503	15.000	1.000	5/4	219	102	7,02	4301/3	252,0	1

# PALI PER ILLUMINAZIONE RASTREMATI LAMINATI IN HSP

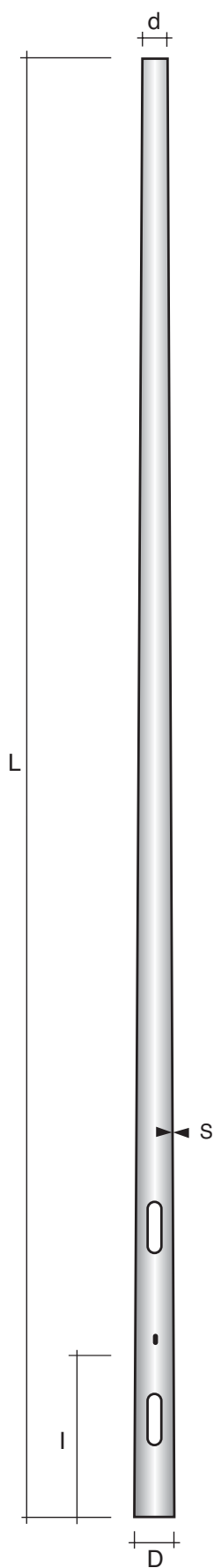


## PALO RASTREMATO LAMINATO A CALDO IN HSP

in acciaio zincato a caldo, lavorazioni standard alla base (pag. 7)

articolo	L mm	l mm	s mm	D mm	d mm	vern. m <sup>2</sup>	portella articolo	peso kg	conf. pz
L4403/89	4.000	500	3,2	89	60	1,01	4300/1	25,0	1
L4453/89	4.500	500	3,2	89	60	1,10	4300/1	28,0	1
L4503/89	5.000	500	3,2	89	60	1,27	4300/1	32,0	1
L4603/89	6.000	800	3,2	89	60	1,52	4300/1	38,0	1
L4603/102	6.000	800	3,2	102	60	1,67	4300/1	43,0	1
L4603/114	6.000	800	3,4	114	60	1,83	4300/1	53,0	1
L4700/114	7.000	800	3,4	114	60	2,13	4301/2	60,0	1
L4700/127	7.000	800	3,6	127	60	2,34	4301/2	69,0	1
L4700/139	7.000	800	3,8	139,7	60	2,61	4301/2	79,0	1
* L4800/114	8.000	800	3,4	114	60	2,44	4301/2	70,0	1
L4800/127	8.000	800	3,6	127	60	2,68	4301/2	80,0	1
L4800/139	8.000	800	3,8	139	60	3,00	4301/2	91,0	1
L4800/152	8.000	800	4,0	152	60	3,16	4301/2	106,0	1
L4800/168	8.000	800	4,0	168	60	3,51	4301/2	116,0	1
* L4900/114	9.000	800	3,4	114	60	2,74	4301/2	77,0	1
L4900/127	9.000	800	3,6	127	60	3,01	4301/2	88,0	1
L4900/139	9.000	800	3,8	139	60	3,36	4301/2	102,0	1
L4900/152	9.000	800	4,0	152	60	3,56	4301/2	117,0	1
L4900/168	9.000	800	4,0	168	60	3,95	4301/2	131,0	1
* L4900/193	9.000	800	4,0	193	60	4,30	4301/3	161,0	1
L41000/127	10.000	800	3,6	127	60	3,35	4301/2	97,0	1
L41000/139	10.000	800	3,8	139	60	3,73	4301/2	113,0	1
L41000/152	10.000	800	4,0	152	60	4,06	4301/2	131,0	1
L41000/168	10.000	800	4,0	168	60	4,39	4301/2	145,0	1
* L41000/193	10.000	800	4,0	193	60	4,70	4301/3	177,0	1
L41100/139	11.000	800	3,8	139	60	4,11	4301/2	125,0	1
L41100/152	11.000	800	4,0	152	60	4,35	4301/2	144,0	1
L41100/168	11.000	800	4,0	168	60	4,83	4301/2	161,0	1
* L41100/193	11.000	800	4,0	193	60	5,13	4301/3	195,0	1
L41200/152	12.000	800	4,0	152	60	4,74	4301/2	160,0	1
L41200/168	12.000	800	4,0	168	60	5,27	4301/2	176,0	1
* L41200/193	12.000	800	4,0	193	60	5,80	4301/3	211,0	1

# PALI PER ILLUMINAZIONE CONICI DA LAMIERA



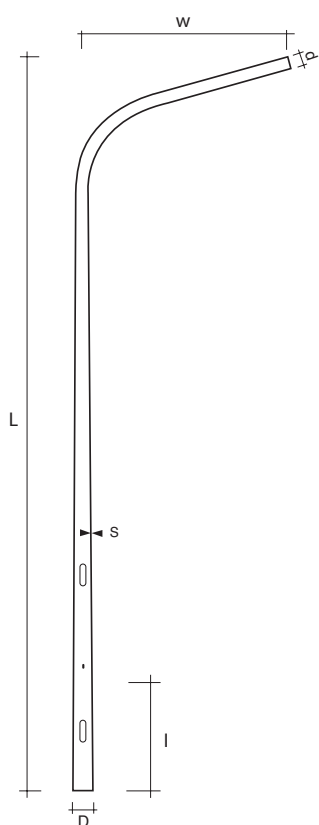
## PALO CONICO DA LAMIERA

In acciaio zincato a caldo.

Lavorazioni standard alla base (pag.7).

articolo	L mm	l mm	s mm	D mm	d mm	vern. m <sup>2</sup>	portella articolo	peso kg	conf. pz
4360	3.500	500	3	95	60	0,85	4300/LDT	20,0	1
4400	4.000	500	3	100	60	1,00	4300/LDT	23,0	1
4460	4.500	500	3	105	60	1,17	4300/LDT	27,0	1
4500	5.000	500	3	110	60	1,34	4300/LDT	31,0	1
4560	5.500	500	3	115	60	1,51	4300/LDT	35,0	1
4560/4	5.500	500	4	115	60	1,51	4300/LDT	46,0	1
4600	6.000	500	3	120	60	1,70	4300/LDT	41,0	1
4680	6.800	800	3	128	60	2,01	4301/LDT	46,0	1
4680/4	6.800	800	4	128	60	2,01	4301/LDT	62,0	1
4780	7.800	800	3	138	60	2,29	4301/LDT	55,0	1
4780/4	7.800	800	4	138	60	2,29	4301/LDT	77,0	1
4880	8.800	800	3	148	60	2,88	4301/LDT	66,0	1
4880/4	8.800	800	4	148	60	2,88	4301/LDT	91,0	1
4930	9.300	800	3	153	60	3,11	4301/LDT	74,0	1
4930/4	9.300	800	4	153	60	3,11	4301/LDT	98,0	1
4980	9.800	800	3	158	60	3,36	4301/LDT	79,0	1
4980/4	9.800	800	4	158	60	3,36	4301/LDT	107,0	1
41030	10.300	800	3	163	60	3,61	4301/LDT	85,0	1
41030/4	10.300	800	4	163	60	3,61	4301/LDT	113,0	1
41080	10.800	800	3	168	60	3,87	4301/LDT	93,0	1
41080/4	10.800	800	4	168	60	3,87	4301/LDT	123,0	1
41130	11.300	800	4	173	60	4,14	4301/LDT	99,0	1
41130/4	11.300	800	4	173	60	4,14	4301/LDT	130,0	1
41180/4	11.800	800	4	178	60	4,41	4301/LDT	141,0	1
41230/4	12.300	800	4	183	60	4,69	4301/LDT	148,0	1
41280/4	12.800	800	4	188	60	4,99	4301/LDT	158,0	1

# PALI PER ILLUMINAZIONE CONICI CURVATI DA LAMIERA

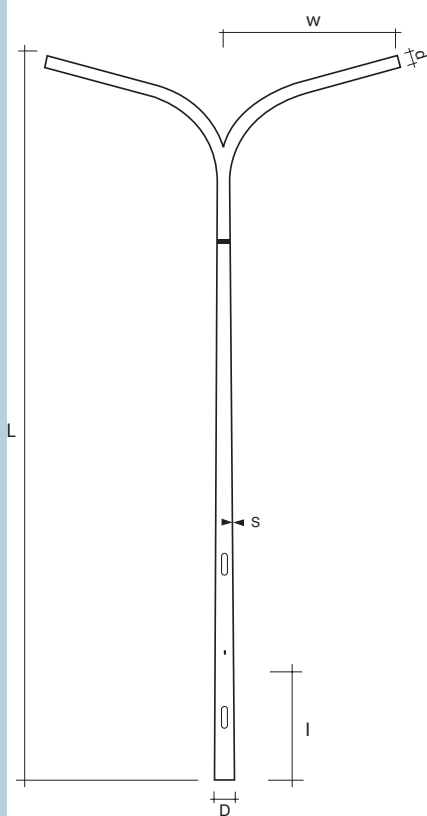


## PALO CONICO DA LAMIERA CURVATO BRACCIO SINGOLO

In acciaio zincato a caldo.

Lavorazioni standard alla base (pag.7).

articolo	L mm	l mm	w mm	s mm	D mm	d mm	vern. m <sup>2</sup>	portella articolo	peso kg	conf. pz
ABRUZZO	8.600	800	1.200	3	153	60	3,11	4301/LDT	74,0	1
BASILICATA	8.800	800	2.500	4	163	60	3,61	4301/LDT	113,0	1
CALABRIA	8.800	800	2.500	3	163	60	3,61	4301/LDT	86,0	1
CASILINA	7.800	800	1.750	3	148	60	2,88	4301/LDT	66,0	1
DOMIZIANA	9.800	800	2.500	3	173	60	4,14	4301/LDT	100,0	1
FLAMINIA	8.000	800	2.250	3	153	60	3,11	4301/LDT	74,0	1
MARCHE	10.400	800	1.500	3	173	60	4,14	4301/LDT	100,0	1
OSTIENSE	9.800	800	2.500	4	173	60	4,14	4301/LDT	130,0	1
PRENESTINA	10.800	800	2.500	4	183	60	4,69	4301/LDT	149,0	1
UMBRIA	9.600	800	1.200	3	163	60	3,61	4301/LDT	86,0	1



## PALO CONICO DA LAMIERA CURVATO BRACCIO DOPPIO

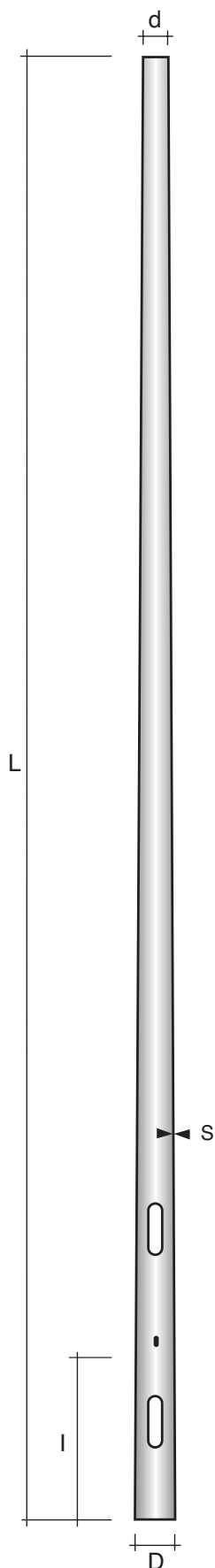
In acciaio zincato a caldo.

Lavorazioni standard alla base (pag.7).

articolo	L mm	l mm	w mm	s mm	D mm	d mm	vern. m <sup>2</sup>	portella articolo	peso kg	conf. pz
CAPODICHINO	9.800	800	2.500	3	173	60	5,20	4301/LDT	121,0	1
ETNA	10.800	800	2.500	4	183	60	5,20	4301/LDT	177,0	1
LINATE	8.800	800	2.500	3	163	60	4,50	4301/LDT	108,0	1
STROMBOLI	9.800	800	2.500	4	173	60	4,50	4301/LDT	161,0	1
VESUVIO	8.800	800	2.500	4	163	60	4,50	4301/LDT	123,0	1

IL DOPPIO BRACCIO È SEMPRE FORNITO SMONTATO E PREDISPOSTO PER L'ACCOPPIAMENTO MEDIANTE GRANI DI BLOCCAGGIO

# PALI PER ILLUMINAZIONE CONICI LAMINATI IN HSP



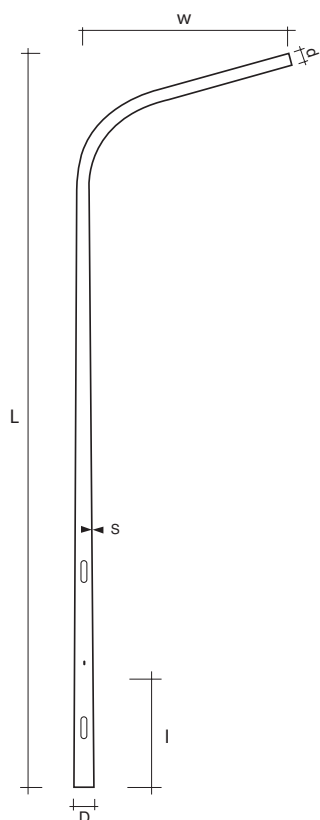
## PALO CONICO LAMINATO A CALDO IN HSP

In acciaio zincato a caldo.

Lavorazioni standard alla base (pag.7).

articolo	L mm	l mm	s mm	D mm	d mm	vern. m <sup>2</sup>	portella articolo	peso kg	conf. pz
L4400	4.000	500	3,2	88,9	60	0,98	4300/LDT	24,0	1
L4450	4.500	500	3,2	88,9	60	1,10	4300/LDT	27,0	1
L4520	5.200	500	3,2	88,9	60	1,26	4300/LDT	30,0	1
L4600/89	6.000	500	3,2	88,9	60	1,45	4300/LDT	38,0	1
L4600/102	6.000	500	3,2	101,6	60	1,60	4300/LDT	41,0	1
L4600	6.000	500	3,4	114,3	60	1,72	4300/LDT	51,0	1
L4680	6.800	800	3,4	114,3	60	1,94	4301/LDT	57,0	1
L4680/127	6.800	800	3,6	127	60	2,15	4301/LDT	65,0	1
L4780/114	7.800	800	3,4	114,3	60	2,30	4301/LDT	65,0	1
L4780	7.800	800	3,6	127	60	2,45	4301/LDT	77,0	1
L4880/114	8.800	800	3,4	114,3	60	2,55	4301/LDT	73,0	1
L4880	8.800	800	3,6	127	60	2,75	4301/LDT	86,0	1
L4880/139	8.800	800	3,8	139,7	60	2,93	4301/LDT	97,0	1
L4930/114	9.300	800	3,4	114	60	2,63	4301/LDT	77,0	1
L4930/127	9.300	800	3,6	127	60	2,90	4301/LDT	90,0	1
L4930/139	9.300	800	3,8	139,7	60	3,09	4301/LDT	103,0	1
L4980	9.800	800	3,6	127	60	3,05	4301/LDT	94,0	1
L4980/1	9.800	800	3,8	139,7	60	3,25	4301/LDT	107,0	1
L4980/152	9.800	800	4	152,4	60	3,82	4301/LDT	135,0	1
L4980/168	9.800	800	4	168,3	60	4,09	4301/LDT	148,0	1
L41030/127	10.300	800	3,6	127	60	3,20	4301/LDT	98,0	1
L41030/139	10.300	800	3,8	139,7	60	3,42	4301/LDT	113,0	1
L41080/127	10.800	800	3,6	127	60	3,35	4301/LDT	104,0	1
L41080	10.800	800	3,8	139,7	60	3,58	4301/LDT	118,0	1
L41080/1	10.800	800	4	152,4	60	4,20	4301/LDT	150,0	1
L41080/168	10.800	800	4	168,3	60	4,50	4301/LDT	160,0	1
L41130/127	11.300	800	3,6	127	60	3,50	4301/LDT	109,0	1
L41130/139	11.300	800	3,8	139,7	60	3,74	4301/LDT	123,0	1
L41230/139	12.300	800	3,8	139,7	60	4,06	4301/LDT	135,0	1
L41230/168	12.300	800	4	168,3	60	5,10	4301/LDT	186,0	1
L41280/139	12.800	800	3,8	139,7	60	4,22	4301/LDT	140,0	1
L41280/152	12.800	800	4	152,4	60	4,96	4301/LDT	181,0	1
L41280/168	12.800	800	4	168,3	60	5,31	4301/LDT	195,0	1

# PALI PER ILLUMINAZIONE CONICI CURVATI LAMINATI HSP

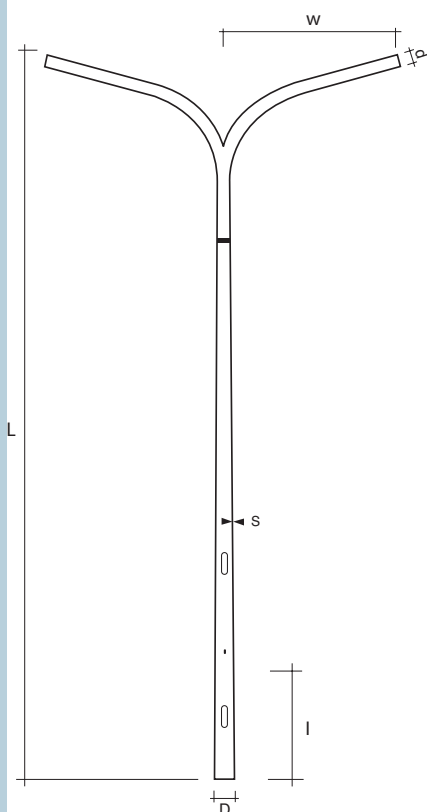


## PALO CONICO LAMINATO A CALDO IN HSP CURVATO BRACCIO SINGOLO

In acciaio zincato a caldo. Lavorazioni standard alla base (pag.7).

articolo	L mm	l mm	w mm	s mm	D mm	d mm	vern. m <sup>2</sup>	portella articolo	peso kg	conf. pz
ABRUZZO127	8.600	800	1.200	3,6	127	60	2,80	4301/2	90,0	1
*APPIA152	11.900	800	2.750	4,0	152	60	4,70	4301/2	160,0	1
BASILICATA139	8.800	800	2.500	3,8	139	60	3,31	4301/2	113,0	1
CALABRIA127	8.800	800	2.500	3,6	127	60	3,10	4301/2	98,0	1
CASILINA127	7.800	800	1.750	3,6	127	60	2,60	4301/2	86,0	1
DOMIZIANA127	9.800	800	2.500	3,6	127	60	2,80	4301/2	109,0	1
EMILIA127	10.100	800	2.700	3,6	127	60	3,40	4301/2	109,0	1
FLAMINIA127	8.000	800	2.250	3,6	127	60	2,80	4301/2	90,0	1
LIGURIA139	10.900	800	2.700	3,8	139	60	4,00	4301/2	135,0	1
LOMBARDIA139	9.800	800	2.500	3,6	127	60	2,80	4301/2	109,0	1
MARCHE127	10.400	800	1.500	3,6	127	60	3,40	4301/2	109,0	1
MOLISE114	8.600	800	1.200	3,4	114	60	2,60	4301/2	77,0	1
*NOMENTANA152	11.900	800	2.500	4,0	152	60	3,70	4301/2	160,0	1
OSTIENSE139	9.800	800	2.500	3,8	139	60	3,70	4301/2	123,0	1
PRENESTINA139	10.800	800	2.500	3,8	139	60	4,00	4301/2	135,0	1
ROMAGNA139	9.100	800	2.500	3,8	139	60	3,42	4301/2	113,0	1
SEMPIONE127	8.600	800	2.700	3,6	127	60	3,20	4301/2	98,0	1
UMBRIA127	9.600	800	1.200	3,6	127	60	3,20	4301/2	98,0	1

27



## PALO CONICO LAMINATO A CALDO HSP CURVATO BRACCIO DOPPIO

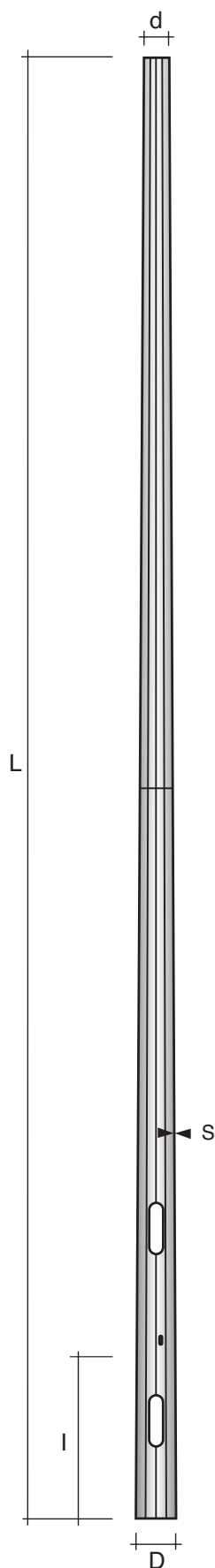
In acciaio zincato a caldo. Lavorazioni standard alla base (pag.7).

articolo	L mm	l mm	w mm	s mm	D mm	d mm	vern. m <sup>2</sup>	portella articolo	peso kg	conf. pz
AURELIA152	11.900	800	2.700	4,0	152	60	5,50	4301/2	185,0	1
CAPODICHINO127	9.800	800	2.500	3,6	127	60	4,19	4301/2	135,0	1
ETNA139	10.800	800	2.500	3,8	139	60	4,32	4301/2	160,0	1
FRIULI139	10.900	800	2.700	3,8	139	60	5,10	4301/2	160,0	1
LINATE127	9.000	800	2.500	3,6	127	60	4,19	4301/2	125,0	1
MALPENSA127	9.100	800	2.700	3,6	127	60	4,20	4301/2	125,0	1
MONFERRATO139	10.100	800	2.700	3,8	139	60	4,80	4301/2	150,0	1
SALARIO152	11.900	800	2.500	4,0	152	60	4,46	4301/2	185,0	1
STROMBOLI139	10.000	800	2.500	3,6	139	60	4,32	4301/2	150,0	1
VERSILIA152	9.100	800	2.700	4,0	152	60	4,50	4301/2	140,0	1
VESUVIO139	9.000	800	2.500	3,8	139	60	4,32	4301/2	140,0	1

\* IL DOPPIO BRACCIO È SEMPRE FORNITO SMONTATO E PREDISPOSTO PER L'ACCOPIAMENTO MEDIANTE GRANI DI BLOCCAGGIO

A RICHIESTA POSSONO ESSERE PRODOTTI PALI CON LUNGHEZZE E DIAMETRI DIVERSI DA QUELLI INDICATI

## PALI CONICI POLIGONALI PER IMPIANTI SPORTIVI



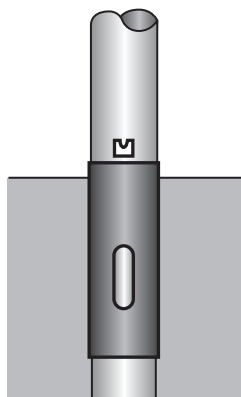
### PALO CONICO A SEZIONE POLIGONALE IN TRONCHI INNESTABILI

In acciaio zincato a caldo.

Lavorazioni standard alla base (pag.7).

Accessori (traverse) vedi pag. 33.

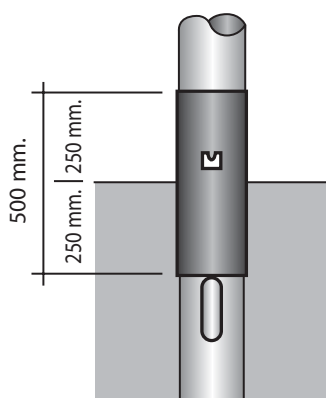
articolo	L mm	I mm	s mm	D mm	d mm	sezione n. lati	vern. m <sup>2</sup>	peso kg	conf. pz
PP14	14.000	1.000	4/4	300	100	12	9,00	290,0	1
PP15	15.000	1.000	4/4	300	100	12	9,50	310,0	1



## MANICOTTO TERMORESTRINGENTE

Lunghezza 450 mm.

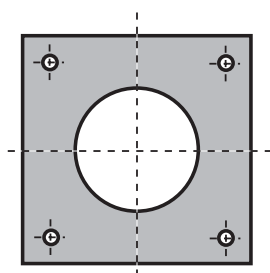
Applicazione a caldo di guaina in polietilene.



## MANICOTTO DI RINFORZO IN ACCIAIO

Lunghezza 500 mm.

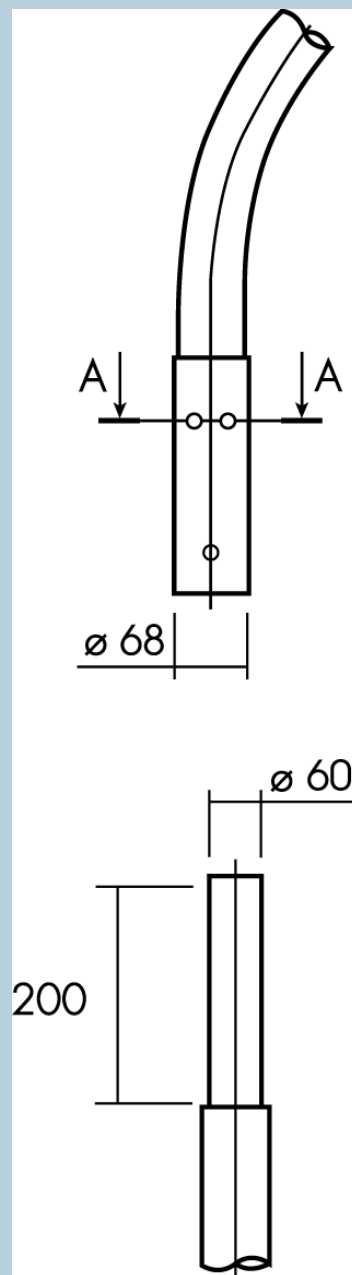
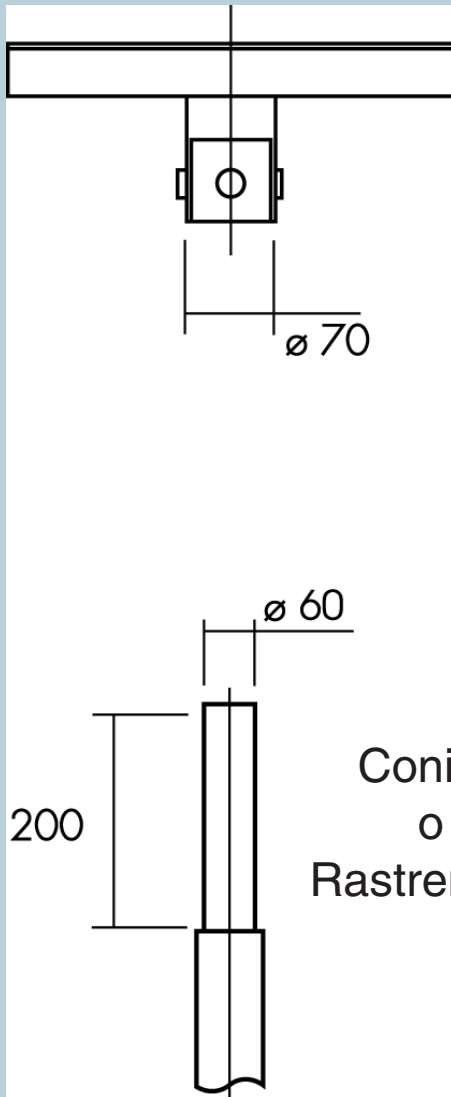
Applicazione mediante saldatura.



## PIASTRA DI BASE

dimensioni mm	spessore mm	Ø max mm	Ø tirafondi mm	peso kg
250x250	10	114	M16	5,00
350x350	12	168	M20	10,00
400x400	18	219	M20	19,00

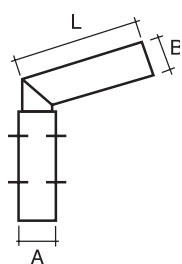
## LAVORAZIONI STANDARD IN SOMMITA' DEL PALO



Nei pali rastremati e conici, l'accoppiamento con l'accessorio avviene innestando quest'ultimo all'esterno della sommità del palo e fissandolo con grani

N.B. A richiesta possono essere eseguite lavorazioni diverse da quella indicata.

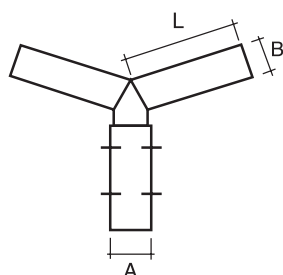
# ACCESSORI PER PALI ILLUMINAZIONE



## TESTA PALO SINGOLO 15°

In acciaio zincato a caldo.

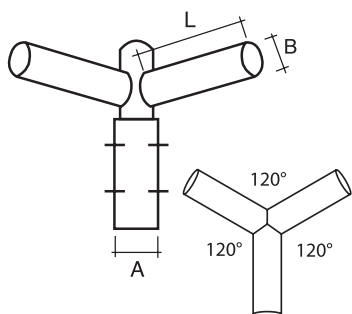
articolo	serraggio	Ø testa palo mm	A mm	B mm	L mm	peso kg	conf. pz
4311	con grani	60	70	60	200	2,00	1
4315	con grani	60	70	60	1.000	5,00	1
4315/1	con grani	60	70	60	1.500	7,00	1



## TESTA PALO DOPPIO 15°

In acciaio zincato a caldo.

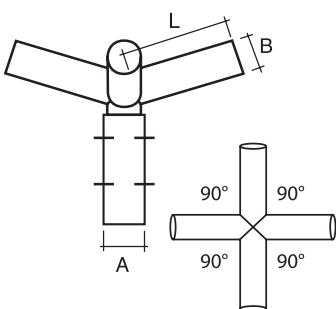
articolo	serraggio	Ø testa palo mm	A mm	B mm	L mm	peso kg	conf. pz
4312	con grani	60	70	60	200	2,50	1
4312/90	con grani	60	70	60	200	2,50	1
4316	con grani	60	70	60	1.000	9,00	1
4316/1	con grani	60	70	60	1.500	11,00	1



## TESTA PALO TRIPLO 15°

In acciaio zincato a caldo.

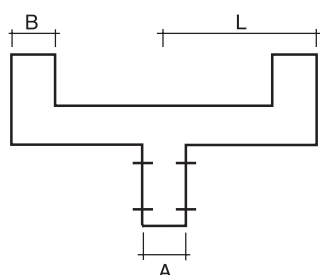
articolo	serraggio	Ø testa palo mm	A mm	B mm	L mm	peso kg	conf. pz
4313	con grani	60	70	60	200	3,50	1



## TESTA PALO QUADRUPLO 15°

In acciaio zincato a caldo.

articolo	serraggio	Ø testa palo mm	A mm	B mm	L mm	peso kg	conf. pz
4314	con grani	60	70	60	200	4,00	1

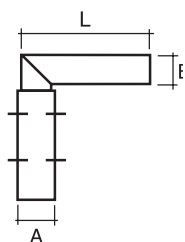


## TESTA PALO DOPPIO

In acciaio zincato a caldo.

articolo	serraggio	Ø testa palo mm	A mm	B mm	L mm	peso kg	conf. pz
4312/1	con grani	60	70	60	250	4,00	1

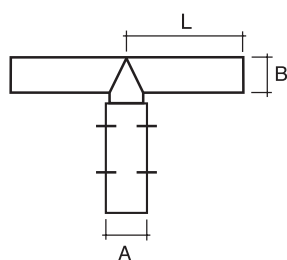
# ACCESSORI PER PALI ILLUMINAZIONE



## TESTA PALO SINGOLO 90°

In acciaio zincato a caldo.

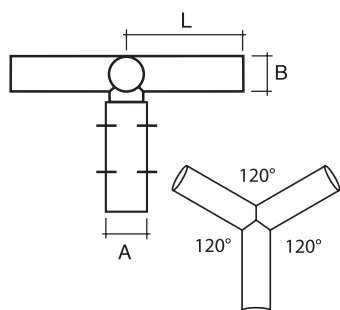
articolo	serraggio	Ø testa palo mm	A mm	B mm	L mm	peso kg	conf. pz
4311/0	con grani	60	70	60	250	2,00	1
4315/10	con grani	60	70	60	1.000	5,00	1
4315/15	con grani	60	70	60	1.500	7,00	1



## TESTA PALO DOPPIO 90°

In acciaio zincato a caldo.

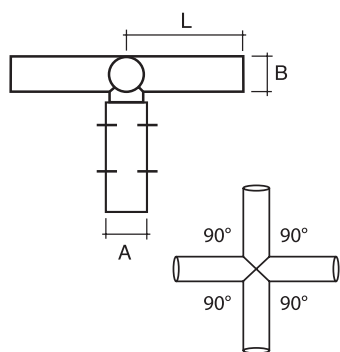
articolo	serraggio	Ø testa palo mm	A mm	B mm	L mm	peso kg	conf. pz
4312/0	con grani	60	70	60	250	2,50	1
4316/10	con grani	60	70	60	1.000	9,00	1
4316/15	con grani	60	70	60	1.500	11,00	1



## TESTA PALO TRIPLO 90°

In acciaio zincato a caldo.

articolo	serraggio	Ø testa palo mm	A mm	B mm	L mm	peso kg	conf. pz
4313/0	con grani	60	70	60	250	3,50	1

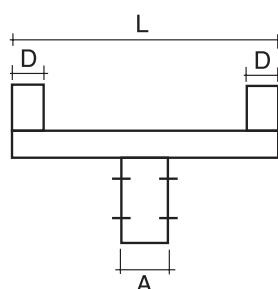
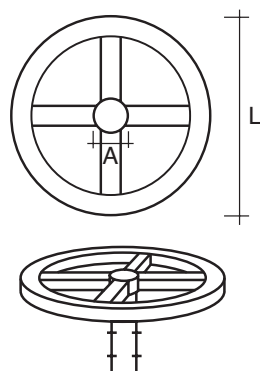
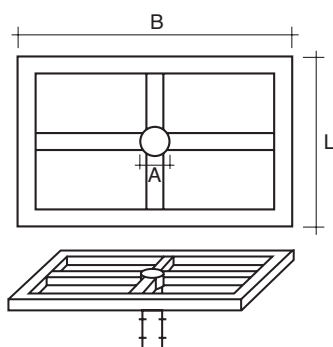
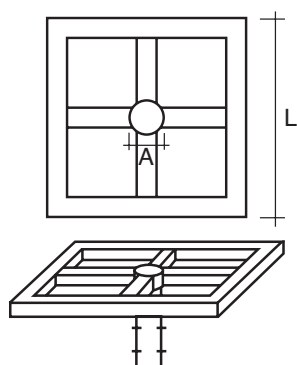
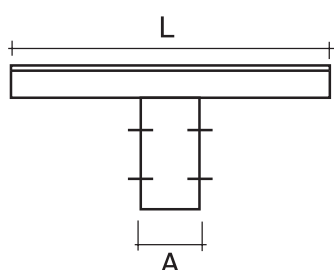


## TESTA PALO QUADRUPLO 90°

In acciaio zincato a caldo.

articolo	serraggio	Ø testa palo mm	A mm	B mm	L mm	peso kg	conf. pz
4314/0	con grani	60	70	60	250	4,00	1

# ACCESSORI PER PALI ILLUMINAZIONE



## TRAVERSA

In acciaio zincato a caldo.

articolo	serraggio	Ø testa palo mm	A mm	L mm	peso kg	conf. pz
4319	con grani	60	70	250	1,50	1
4320	con grani	60	70	500	3,50	1
4321	con grani	60	70	1.000	6,00	1
4322	con grani	60	70	1.500	8,50	1
4322/OTT	con grani	100	114	1.500	9,50	1

## TRAVERSA QUADRATA

In acciaio zincato a caldo.

articolo	serraggio	Ø testa palo mm	A mm	L mm	peso kg	conf. pz
4320/Q	con grani	100	114	500	20,00	1

## TRAVERSA RETTANGOLARE

In acciaio zincato a caldo.

articolo	serraggio	Ø testa palo mm	A mm	L mm	B mm	peso kg	conf. pz
4321/RETT	con grani	100	114	500	1.000	15,00	1

## TRAVERSA CIRCOLARE

In acciaio zincato a caldo.

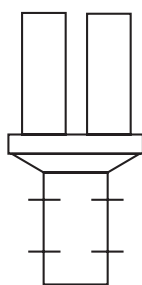
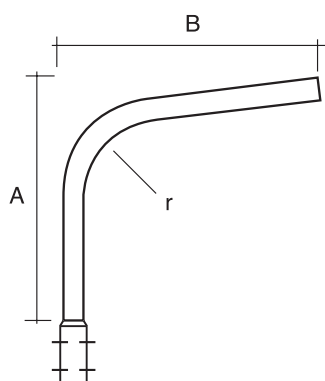
articolo	serraggio	Ø testa palo mm	A mm	L mm	peso kg	conf. pz
4321/CIR	con grani	100	114	900	12,00	1
4321/CIR1	con grani	100	114	1.000	15,00	1

## TRAVERSA

In acciaio zincato a caldo.

articolo	seraggio	Ø testa palo mm	A mm	D mm	L mm	peso kg	conf. pz
4220	con grani	60	70	60	500	4,00	1
4221	con grani	60	70	60	1.000	6,50	1

# ACCESSORI PER PALI ILLUMINAZIONE



## BRACCIO SINGOLO

Ø 60 mm. per pali in acciaio zincato con altezza superiore a 6 mt.

articolo	Ø testa palo mm	A mm	B mm	r mm	peso kg	conf. pz
4332/0	60	500	750	500	5,00	1
4332/05	60	1.000	1.000	500	6,00	1
4332/1	60	1.000	1.500	500	11,00	1
4332/2	60	1.500	1.500	1.000	14,00	1
4332/3	60	1.500	2.000	1.000	16,00	1
4332/4	60	2.000	2.000	1.000	18,00	1
4332/5	60	2.000	2.500	1.000	20,00	1

## ACCOPPIATORE PER BRACCI MULTIPLI

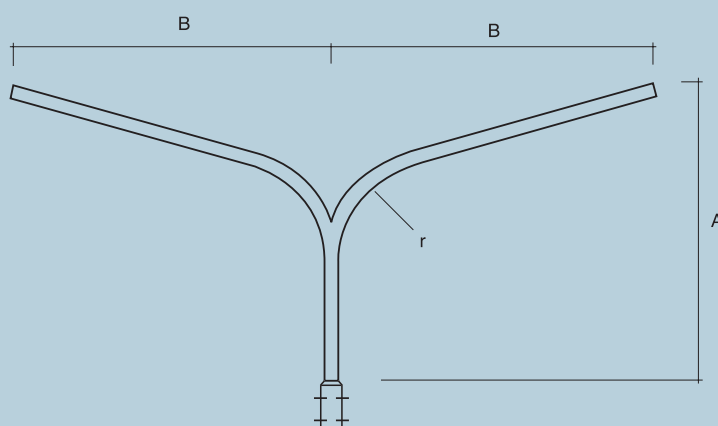
per l'installazione di n° 2 o 3 bracci con diversa angolazione da 180°, è necessario interporre tra palo e sbracci l'apposito accoppiatore.

articolo	descrizione	n° bracci	Ø testa palo mm	peso kg	conf. pz
4330/2	per pali in acciaio	2	60	5,00	1
4330/3	per pali in acciaio	3	60	6,50	1

## BRACCIO DOPPIO

Ø 60 mm. disposizione bracci a 180°; per pali in acciaio zincato con altezza superiore a 6 mt.

articolo	Ø testa palo mm	A mm	B mm	r mm	peso kg	conf. pz
4333/05	60	1.000	1.000	500	13,00	1
4333/1	60	1.000	1.500	500	20,00	1
4333/2	60	1.500	1.500	1.000	27,00	1
4333/3	60	2.000	2.000	1.000	34,00	1

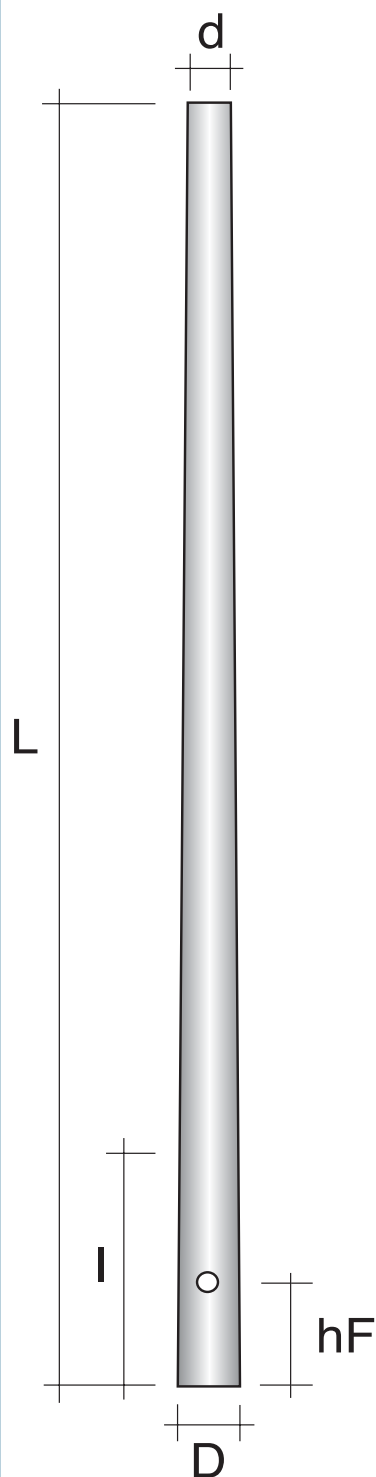


# PALI PER ILLUMINAZIONE CONICI IN VETRORESINA

## PALO CONICO IN VETRORESINA

Protetto in superficie contro i raggi UV e le aggressioni ambientali e chimiche. Provvisto di foro per il passaggio dei cavi.

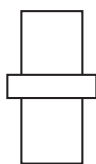
Caratteristiche del materiale	Valore	Norma di rif.
Composizione – q.tà fibra di vetro	> 40 %	/
Massa volumetrica	1,45 g/cm <sup>3</sup>	UNI 7092 - 72
Resilienza charpy senza intaglio	> 140 kg cm/cm <sup>2</sup>	ASTM D 256
Assorbimento d'acqua	< 0,5 %	UNI ISO 62
Carico unitario di rottura a trazione	> 2.000 kg/cm <sup>2</sup>	UNI EN 61
Carico unitario di rottura a compressione	> 1.500 kg/cm <sup>2</sup>	UNI 4279
Carico unitario di rottura a flessione	> 1.600 kg/cm <sup>2</sup>	UNI EN 63
Modulo di elasticità a flessione	> 160.000 kg/cm <sup>2</sup>	UNI EN 63
Durezza superficiale	> 40 °Barcol	UNI EN 59
Rigidità dielettrica	> 5 KV/mm	UNI 4291
Resistività superficiale	> 4 1012 Ω	UNI 4288
Resistività volumica	> 7 1012 Ω/cm	UNI 4288
Autoestinguenza	< 120 sec	ASTM D 635
Resistività ai raggi ultravioletti	-	ASTM G 23
Finitura superficiale	> Level I	ASTM D 2563



articolo	L mm	I mm	D mm	d mm	hF mm	spessore mm	colore	peso kg	conf. pz
VRC360G	3.600	600	124	60	300	4	grigio	6,50	1
VRC360N	3.600	600	124	60	300	4	nero	6,50	1
VRC400G	4.000	400	138	60	300	5	grigio	7,00	1
VRC460G	4.600	600	143	60	300	4	grigio	9,00	1
VRC460N	4.600	600	143	60	300	4	nero	9,00	1
VRC480G	4.800	800	161	75	300	4	grigio	11,00	1
VRC480N	4.800	800	161	75	300	4	nero	11,00	1
VRC500G	5.000	500	157	60	300	5	grigio	10,00	1
VRC560G	5.600	600	160	60	300	4	grigio	12,00	1
VRC560N	5.600	600	160	60	300	4	nero	12,00	1
VRC580G	5.800	800	179	75	500	4	grigio	14,00	1
VRC580N	5.800	800	179	75	500	4	nero	14,00	1
VRC600G	6.000	600	176	60	500	6	grigio	18,00	1
VRC680G	6.800	800	197	75	500	4	grigio	22,00	1
VRC700G	7.000	1.000	195	60	500	6	grigio	21,00	1
VRC800G	8.000	1.000	213	60	500	7	grigio	38,00	1
VRC900G	9.000	1.000	232	60	500	7	grigio	42,00	1
VRC1000G	10.000	1.000	251	60	500	8	grigio	52,00	1
VRC1160G	11.600	1.000	270	76	500	6	grigio	62,00	1

L'eventuale asola per la portella, da richiedere al momento dell'ordine, verrà addebitata a parte.  
Il costo del trasporto è da richiedere al momento dell'ordine.

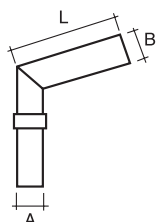
# ACCESSORI PER PALI IN VETRORESINA CONICI



## CODOLO DI RIDUZIONE

In acciaio zincato a caldo.

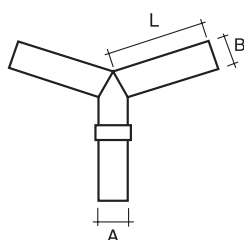
articolo	descrizione	peso kg	conf. pz
4310/Z	per pali $\varnothing$ 76 mm di testa - da rivettare	0,60	1



## TESTA PALO SINGOLO 15°

In acciaio zincato a caldo.

articolo	serraggio	$\varnothing$ testa palo mm	A mm	B mm	L mm	peso kg	conf. pz
4315/V	da rivettare	76	60	60	250	2,00	1
4315/1V	da rivettare	60	55	60	250	1,80	1
4318/V	da rivettare	76	60	60	1.000	3,90	1

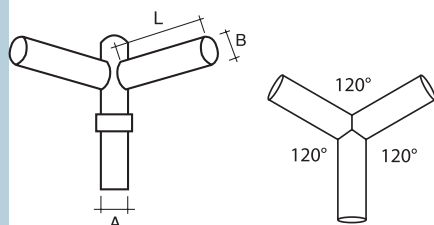


## TESTA PALO DOPPIO 15°

In acciaio zincato a caldo.

articolo	serraggio	$\varnothing$ testa palo mm	A mm	B mm	L mm	peso kg	conf. pz
4316/V	da rivettare	76	60	60	250	2,50	1
4316/1V	da rivettare	60	55	60	250	2,30	1
4319/V	da rivettare	76	60	60	1.000	6,10	1

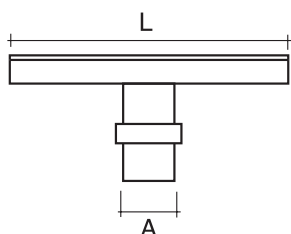
36



## TESTA PALO TRIPLO 15°

In acciaio zincato a caldo.

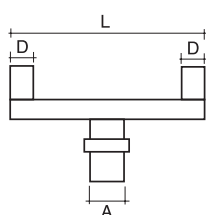
articolo	serraggio	$\varnothing$ testa palo mm	A mm	B mm	L mm	peso kg	conf. pz
4317/V	da rivettare	76	60	60	250	3,20	1
4317/1V	da rivettare	60	55	60	250	2,90	1



## TRAVERSA

In acciaio zincato a caldo.

articolo	serraggio	$\varnothing$ testa palo mm	D mm	L mm	peso kg	conf. pz
4323/V	da rivettare	76	60	500	3,24	1
4323/1V	da rivettare	60	55	500	3,00	1
4324/V	da rivettare	76	60	1.000	5,56	1
4324/1V	da rivettare	60	55	1.000	5,30	1

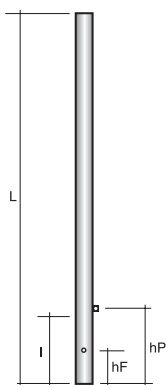


## TRAVERSA

In acciaio zincato a caldo per pali conici in vetroresina.

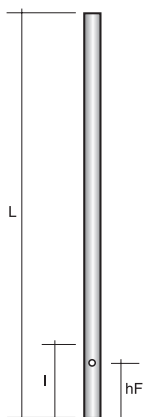
articolo	serraggio	$\varnothing$ testa palo mm	A mm	D mm	L mm	peso kg	conf. pz
4223/V	da rivettare	76	60	60	500	5,50	1
4224/V	da rivettare	76	60	60	1.000	6,80	1

## PALI PER ILLUMINAZIONE CILINDRICI



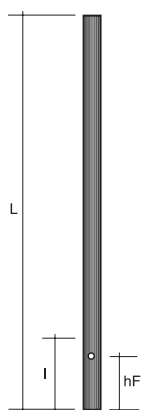
**PALO CILINDRICO Ø 60 mm. IN ACCIAIO ZINCATO A CALDO**  
Con foro per passaggio cavi e foro per messa a terra.

articolo	L mm	l mm	hF mm	fP mm	peso kg	conf. pz
3120	1.200	300	220	400	3,50	1
3180	1.800	300	220	400	5,30	1
3240	2.400	300	220	400	7,00	1
3300	3.000	400	220	500	8,80	1



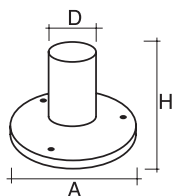
**PALO CILINDRICO Ø 60 mm. IN VETRORESINA**  
Protetto in superficie contro i raggi UV, le aggressioni ambientali e chimiche. Con foro per passaggio cavi.

articolo	colore	L mm	l mm	hF mm	peso kg	conf. pz
VR3100N	nero	1.000	200	150	0,90	5
VR3120N	nero	1.200	300	150	1,08	5
VR3150N	nero	1.500	300	150	1,35	5
VR3175N	nero	1.750	300	150	1,57	5
VR3200N	nero	2.000	300	150	1,80	5
VR3240N	nero	2.400	300	150	2,16	5
VR3250N	nero	2.500	300	150	2,25	5
VR3300N	nero	3.000	400	150	2,70	5
VR3350N	nero	3.500	400	150	3,15	5
VR3400N	nero	4.000	400	150	3,60	5



**PALO CILINDRICO Ø 60 mm. IN VETRORESINA RIGATA**  
Protetto in superficie contro i raggi UV, le aggressioni ambientali e chimiche. Con foro per passaggio cavi.

articolo	colore	L mm	l mm	hF mm	peso kg	conf. pz
VRR3100N	nero	1.000	200	150	0,84	5
VRR3150N	nero	1.500	300	150	1,25	5
VRR3150V	verde	1.500	300	150	1,25	5
VRR3200N	nero	2.000	300	150	1,66	5
VRR3200V	verde	2.000	300	150	1,66	5
VRR3250N	nero	2.500	300	150	2,08	5
VRR3250V	verde	2.500	300	150	2,08	5
VRR3300N	nero	3.000	400	150	2,41	5
VRR3300V	verde	3.000	400	150	2,41	5

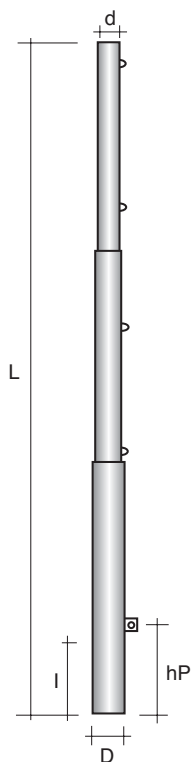


### BASE DI SUPPORTO

Per pali in vetroresina Ø 60 mm. (articolo VR e VRR di colore nero).

articolo	adatto per articolo	A mm	D mm	H mm	peso kg	conf. pz
VRB	VR - VRR	190	60	130	0,30	12

## PALI RASTREMATI DA RECINZIONE



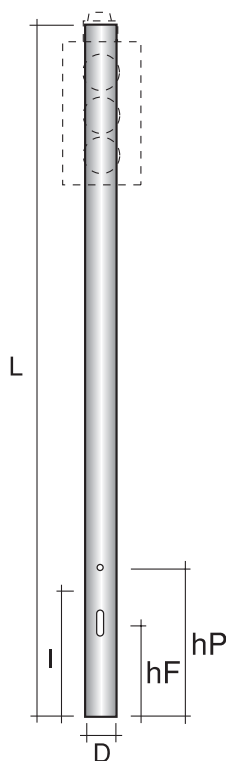
### PALO RASTREMATO DA RECINZIONE

In acciaio zincato a caldo. Con piastrina per messa a terra, dadi saldati e tappo.

articolo	L mm	l mm	D mm	d mm	hP mm	peso kg	conf. pz
R4700	6.800	800	102	76	900	68,0	1
R4800	7.800	800	102	76	900	98,0	1

38

## PALO CILINDRICO SEMAFORICO



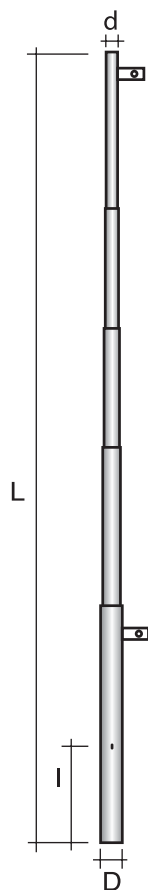
### PALO CILINDRICO SEMAFORICO

In acciaio zincato a caldo. Con asola per passaggio cavi e foro per messa a terra.

articolo	L mm	l mm	D mm	hF mm	hP mm	peso kg	conf. pz
3350/S	3.500	500	102	350	600	27,0	1

A RICHIESTA POSSONO ESSERE PRODOTTI PALI CON LUNGHEZZE E DIAMETRI DIVERSI DA QUELLI INDICATI

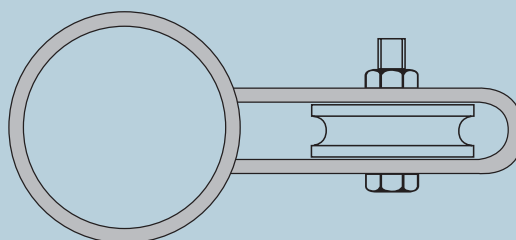
## PALI RASTREMATI ALZABANDIERA



### PALO RASTREMATO PER ALZABANDIERA

In acciaio zincato a caldo. Con tappo in plastica, carrucole in nylon, viti in acciaio inox, dadi inox autobloccanti, morsetti a cavalletto e fune plasticata.

articolo	L mm	l mm	s mm	D mm	d mm	vern. m <sup>2</sup>	peso kg	conf. pz
4704/A	6.800	800	3	114	60	1,86	50,0	1
4803/A	7.800	800	3	127	60	2,63	62,0	1
4903/A	8.800	800	3	127	60	2,95	68,0	1
4103/A	9.800	800	3	139	60	3,46	82,0	1
41103/A	10.800	800	3	139	60	3,70	89,0	1

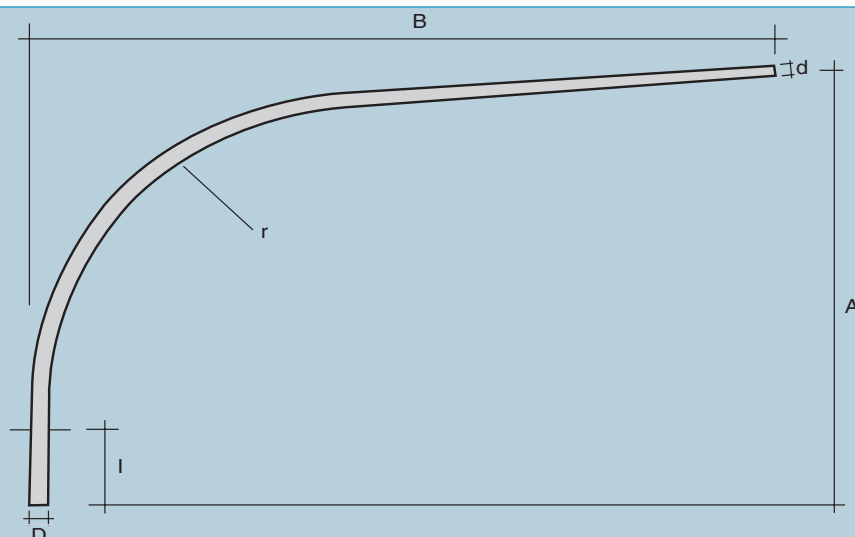


## PALO PER PARCHEGGI

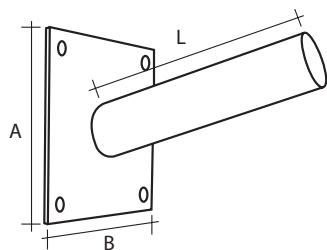
### PALO PER PARCHEGGI

In acciaio zincato a caldo. Palo senza lavorazioni accessorie per coperture con teli ombreggianti. Distanza max tra i pali 2,5 mt. Il palo è verificato per l'utilizzo senza carichi di neve o quant'altro ecceda il puro telo ombreggiante.

articolo	A mm	l mm	D mm	d mm	B mm	r mm	peso kg	conf. pz
L4650	3.000	500	128	60	4.500	2.000	53,0	1



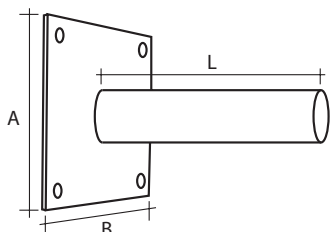
A RICHIESTA POSSONO ESSERE PRODOTTI PALI CON LUNGHEZZE E DIAMETRI DIVERSI DA QUELLI INDICATI



## STAFFA A MURO PER ARMATURE

In acciaio zincato a caldo. Braccio inclinato a 15°.

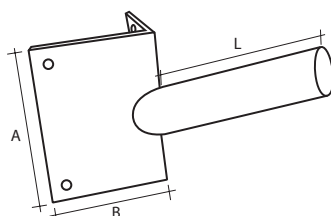
articolo	A mm	B mm	L mm	Ø mm	peso kg	conf. pz
4340	200	200	250	60	3,40	1
4343	200	200	500	60	3,80	1



## STAFFA A MURO PER ARMATURE

In acciaio zincato a caldo. Braccio inclinato a 90°.

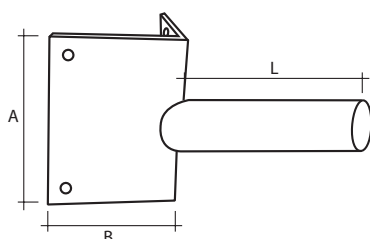
articolo	A mm	B mm	L mm	Ø mm	peso kg	conf. pz
4340/90	200	200	250	60	3,40	1



## STAFFA AD ANGOLO RETTO PER ARMATURE

In acciaio zincato a caldo. Braccio inclinato a 15°.

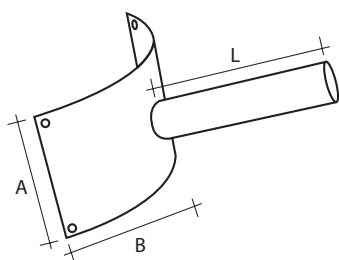
articolo	A mm	B mm	L mm	Ø mm	peso kg	conf. pz
4341	300	200	250	60	2,15	1
4344	300	200	500	60	2,55	1



## STAFFA AD ANGOLO RETTO PER ARMATURE

In acciaio zincato a caldo. Braccio inclinato a 90°.

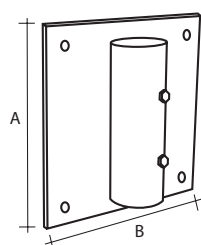
articolo	A mm	B mm	L mm	Ø mm	peso kg	conf. pz
4341/90	300	200	250	60	2,15	1



## STAFFA AD ANGOLO ARROTONDATO PER ARMATURE

In acciaio zincato a caldo. Braccio inclinato a 15°.

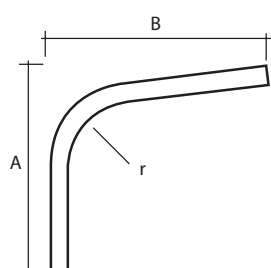
articolo	A mm	B mm	L mm	Ø mm	peso kg	conf. pz
4341/1	300	200	250	60	2,15	1
4344/1	300	200	500	60	2,55	1



## STAFFA A MURO PER BRACCI

In acciaio zincato a caldo. Per bracci art. 4332/D.

articolo	A mm	B mm	Ø mm	peso kg	conf. pz
4342	250	250	70	4,53	1



## BRACCIO SINGOLO Ø 60 mm.

Applicabile su staffa art. 4342.

articolo	A mm	B mm	r mm	peso kg	conf. pz
4332/1D	1.000	1.500	500	11,00	1
4332/2D	1.500	1.500	1.000	14,00	1
4332/3D	1.500	2.000	1.000	16,00	1

## PORTELLE E MORSETTIERE

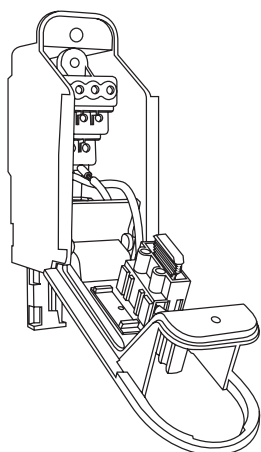


### PORTELLA DA PALO CON CHIAVE DI CHIUSURA

Grado di protezione IP 54 secondo CEI EN 60529.

Resistenza all'urto IK 08 secondo CEI EN 50102.

articolo	materiale	per asole mm	Ø palo mm	peso kg	conf. pz
4300/LDT	alluminio	132x38	76 ÷ 114	0,18	1
4301/LDT	alluminio	186x45	114 ÷ 180	0,25	1
4301/3	alluminio	186x45	178 ÷ 300	0,25	1
4301/OTT	alluminio	186x45	178 ÷ 300	0,25	1
4300/P	nylon	132x38	76 ÷ 114	0,18	1
4300/PN	nylon nero	132x38	76 ÷ 114	0,18	1
4301/P	nylon	186x45	114 ÷ 180	0,25	1
4301/PIATTA	alluminio	186x45	114 ÷ 180	0,18	1



### MORSETTIERA IN DOPPIO ISOLAMENTO

Completa di un portafusibile.

Grado di protezione perimetro coperchio IP 43 secondo CEI EN 60529.

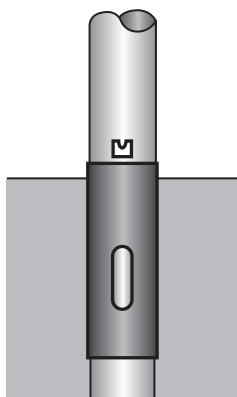
Grado di protezione ingresso cavi IP 23 secondo CEI EN 60529.

Resistenza all'urto IK 08 secondo CEI EN 50102.

articolo	per portelle articolo	n° morsetti x sezione mm <sup>2</sup>	portefusibile n° mm	peso kg	conf. pz
4300/MOR	serie 4300/...	4 x 6	n° 1 da 5 x 20 - 250V	0,18	1
4300/MOR2	serie 4300/...	4 x 6	n° 2 da 5 x 20 - 250V	0,20	1
4301/MOR	serie 4301/...	4 x 16	n° 1 da 8,5 x 31,5 - 380V	0,38	1
4301/MOR2	serie 4301/...	4 x 16	n° 2 da 8,5 x 31,5 - 380V	0,40	1

41

## MANICOTTI TERMORESTRINGENTI



### MANICOTTO TERMORESTRINGENTE

Lunghezza 450 mm.

Da applicare a caldo al momento dell'installazione.

articolo	Ø base palo mm	peso kg	conf. pz
MT-55/80	60 - 80	0,23	1
MT-81/112	81 - 112	0,32	1
MT-104/150	104 - 150	0,45	1
MT-153/196	153 - 196	0,49	1
MT-197/250	197 - 250	0,58	1

# INDICE ALFANUMERICO

ARTICOLO	PAG.	ARTICOLO	PAG.	ARTICOLO	PAG.	ARTICOLO	PAG.
3120	37	4301/MOR2	18 - 41	4332/3D	40	4603/V	10
3120/V	12	4301/OTT	41	4332/4	34	4680	24
3180	37	4301/P	41	4332/5	34	4680/4	24
3240	37	4301/PIATTA	41	4333/05	34	4703	19
3240/V	12	4301/V	18	4333/1	34	4703/139	19
3300	37	4303	19	4333/2	34	4703/4	19
3300/V	12	4303/B	20	4333/3	34	4703/4-152	19
3350/S	38	4303/BV	10	4334	14	4703/4-168	19
3400	8	4303/V	10	4334/1	14	4704	19
3400/BV	8	4310/A	15	4334/2	14	4704/A	39
3400/M	8	4310/B	15	4335	14	4780	24
3450	8	4310/Z	36	4335/A	14	4780/4	24
3450/BV	8	4311	31	4336	14	4803	19
3450/M	8	4311/0	32	4336/A	14	4803/4	19
3500	8	4312	31	4337	14	4803/4-152	19
3500/BV	8	4312/0	32	4338/1	16	4803/4-168	19
3500/M	8	4312/1	31	4338/11-76	15	4803/4-193	19
3550	8	4312/90	31	4338/11-89	15	4803/A	39
3550/BV	8	4313	31	4338/11-102	15	4880	24
3550/M	8	4313/0	32	4338/12-76	15	4880/4	24
3600	8	4314	31	4338/12-89	15	4903	19
3680	9	4314/0	32	4338/12-102	15	4903/139	19
3680/M	9	4315	31	4338/13-76	15	4903/4	19
3700	8	4315/1	31	4338/13-89	15	4903/4-152	19
3780	9	4315/10	32	4338/13-102	15	4903/4-168	19
3780/M	9	4315/15	32	4338/14-76	15	4903/4-193	19
4103	19	4315/1V	36	4338/14-89	15	4903/A	39
4103/4	19	4315/V	36	4338/14-102	15	4930	24
4103/4-152	19	4316	31	4338/2	16	4930/4	24
4103/4-168	19	4316/1	31	4338/2A	16	4980	24
4103/4-193	19	4316/10	32	4338/3	16	4980/4	24
4103/A	33	4316/15	32	4338/4	16	ABRUZZO	25
41030	24	4316/1V	36	4340	40	ABRUZZO127	27
41030/4	24	4316/V	36	4340/90	40	APP1A152	27
41080	24	4317/1V	36	4340/V	18	AURELIA152	27
41080/4	24	4317/V	36	4341	40	B40-127/60/V	11
41103	19	4318/V	36	4341/1	40	B50-139/102/V	11
41103/4	19	4319	33	4341/90	40	B68-139/102/V	11
41103/4-152	19	4319/V	36	4341/V	18	BASE152	18
41103/4-168	19	4320	33	4342	40	BASILICATA	25
41103/4-193	19	4320/Q	33	4342/A	16	BASILICATA139	27
41103/A	32	4321	33	4343	40	C120/5600/V	11
41130	24	4321/CIR	33	4344	40	C120/8000/V	11
41130/4	24	4321/CIR1	33	4344/1	40	C76/3500/V	12
41180/4	24	4321/RETT	33	4353	19	C76/4000/V	12
41203/4	19	4322	33	4360	24	C76/4500/V	12
41203/4-168	19	4322/OTT	33	4360/V	10	C89/4000/V	12
41203/4-193	19	4323/1V	36	4400	24	C89/4500/V	12
41203/5	21	4323/V	36	4400/V	10	C89/5000/V	12
41230/4	24	4324/1V	36	4403	19	CALABRIA	25
41280/4	24	4324/V	36	4403/B	20	CALABRIA127	27
41303	22	4328/1	17	4403/BV	10	CALIFORNIA1	13
41403	22	4328/2	17	4403/V	10	CALIFORNIA2	13
41503	22	4329/1	17	4453	19	CAOS1	13
4220	33	4329/2	17	4460	24	CAOS2	13
4221	33	4329/3	17	4460/V	10	CASILINA	25
4223/V	36	4329/4	17	4500	24	CASILINA127	27
4224/V	36	4330/2	34	4503	19	CAPODICHINO	25
4300/LDT	41	4330/3	34	4503/B	20	CAPODICHINO127	27
4300/MOR	18 - 41	4332/0	34	4503/BV	10	CPR	20
4300/MOR2	18 - 41	4332/05	34	4503/V	10	DOMIZIANA	25
4300/P	41	4332/1	34	4553	19	DOMIZIANA127	27
4300/PN	41	4332/1A	14	4560	24	ETNA	25
4300/V	18	4332/1D	40	4560/4	24	ETNA139	27
4301/3	41	4332/2	33	4560/V	10	EMILIA127	27
4301/LDT	41	4332/2D	40	4600	24	FLAMINIA	25
4301/MOR	18 - 41	4332/3	34	4603	19	FLAMINIA127	27

# INDICE ALFANUMERICO

ARTICOLO	PAG.	ARTICOLO	PAG.	ARTICOLO	PAG.	ARTICOLO	PAG.
FRIULI139	27	LIGURIA139	27	VRB	37		
L41000/127	23	LINATE	25	VRC1000G	35		
L41000/139	23	LINATE127	27	VRC1160G	35		
L41000/152	23	LOMBARDIA139	27	VRC360G	35		
L41000/168	23	LP108-168/75/V	9	VRC360N	35		
L41000/193	23	LP68-168/75/V	9	VRC400G	35		
L41080	26	LP78-168/75/V	9	VRC460G	35		
L41080/127	26	LP88-168/75/V	9	VRC460N	35		
L41080/152	26	LP98-168/75/V	9	VRC480G	35		
L41080/168	26	MALPENSA127	27	VRC480N	35		
L41100/139	23	MARCHE	25	VRC500G	35		
L41100/152	23	MARCHE127	27	VRC560G	35		
L41100/168	23	MILANO1	13	VRC560N	35		
L41100/193	23	MILANO2	13	VRC580G	35		
L41130/127	26	MT-104/150	41	VRC580N	35		
L41130/139	26	MT-153/196	41	VRC600G	35		
L41200/152	23	MT-197/250	41	VRC680G	35		
L41200/168	23	MT-55/80	41	VRC700G	35		
L41200/193	23	MT-81/112	41	VRC800G	35		
L41230/139	26	NINJA1	13	VRC900G	35		
L41230/168	26	NINJA2	13	VRR3100N	37		
L41280/139	26	NOMENTANA152	27	VRR3150N	37		
L41280/152	26	OSTIENSE	25	VRR3150V	37		
L41280/168	26	OSTIENSE139	27	VRR3200N	37		
L4400	26	ONDA1	13	VRR3200V	37		
L4400/V	10	ONDA2	13	VRR3250N	37		
L4403/89	23	P05/4321	21	VRR3250V	37		
L4450	26	P10/4321	21	VRR3300N	37		
L4453/89	23	P15/4321	21	VRR3300V	37		
L4480/V	9	P20/4321	21				
L4503/89	23	PP14	28				
L4520	26	PP15	28				
L4520/V	10	PRENESTINA	25				
L4580/V	9	PRENESTINA139	27				
L4600	26	R40-102/60/V	11				
L4603/89	23	R45-102/60/V	11				
L4603/102	23	R4700	38				
L4603/114	23	R4800	38				
L4650	38	R50-114/76/V	11				
L4680	26	R55-114/76/V	11				
L4680/127	26	R60-114/76/V	11				
L4700/114	23	R68-159/102/V	9				
L4700/127	23	R78-159/102/V	9				
L4700/139	23	R88-159/102/V	9				
L4780	26	R98-159/102/V	9				
L4780/114	26	ROMAGNA139	27				
L4800/114	23	SALARIO152	27				
L4800/127	23	SEMPIONE127	27				
L4800/139	23	STROMBOLI	25				
L4800/152	23	STROMBOLI139	27				
L4800/168	23	SUSA1	13				
L4880	26	SUSA2	13				
L4880/114	26	UMBRIA	25				
L4880/139	26	UMBRIA127	27				
L4900/114	23	VERSILIA152	27				
L4900/127	23	VESUVIO	25				
L4900/139	23	VESUVIO139	27				
L4900/152	23	VR3100N	37				
L4900/168	23	VR3120N	37				
L4900/193	23	VR3150N	37				
L4930/114	26	VR3175N	37				
L4930/127	26	VR3200N	37				
L4930/139	26	VR3240N	37				
L4980	26	VR3250N	37				
L4980/1	26	VR3300N	37				
L4980/152	26	VR3350N	37				
L4980/168	26	VR3400N	37				

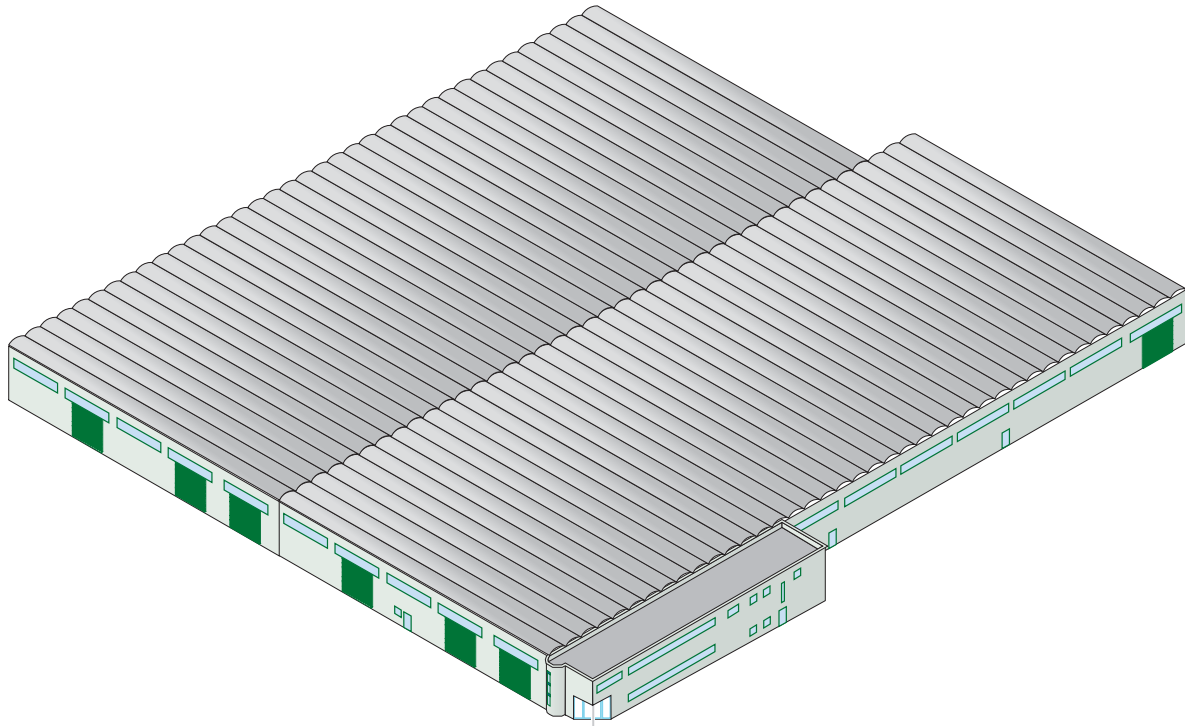
## CONDIZIONI DI VENDITA

- 1) Le notizie ed i dati tecnici del catalogo illuminazione, se non espressamente confermati per iscritto, sono puramente indicativi; la LDT non è tenuta a comunicare preventivamente la modifica o la sostituzione dei suoi prodotti.
- 2) Per forniture di importo superiore a € 2.500,00 nette la merce viene resa franco destino con scarico a cura del committente; per forniture di importo inferiore verrà addebitato il trasporto nella misura concordata al momento dell'ordine.
- 3) I termini di consegna sono indicativi e non impegnativi; non verranno corrisposti indennizzi di sorta per eventuali danni diretti o indiretti dovuti a ritardi di consegna o ad interruzione parziale o totale della fornitura.
- 4) Le merci, anche se vendute franco destino, viaggiano a totale rischio del committente; in mancanza di accordi viene usato per la spedizione il mezzo ritenuto più idoneo.
- 5) I vizi e/o i difetti della merce fornita debbono essere denunciati esclusivamente alla sede della LDT a mezzo lettera raccomandata entro otto giorni dal ricevimento della merce (ovvero, dalla scoperta nel caso di vizi e/o difetti occulti).
- 6) In caso di vizi, difetti o mancanza di qualità della merce, tempestivamente notificati dal compratore, la LDT potrà, a sua insindacabile scelta, sostituire la merce accertata non idonea ovvero rimborsare il relativo prezzo, con esclusione di ogni altra spesa e senza il risarcimento di qualsivoglia danno. La SEM srl non potrà essere ritenuta responsabile di eventuali danni a persone o cose derivanti da errata installazione dei suoi prodotti.
- 7) I resi di merce debbono essere preventivamente autorizzati dalla LDT ed in ogni caso l'accredito sarà pari al 85% del valore della merce resa. I prodotti danneggiati saranno ulteriormente deprezzati a copertura del danno stesso.
- 8) I pagamenti debbono essere eseguiti direttamente alla LDT e nel caso di mancato pagamento entro i termini contrattuali stabiliti, sulle somme dovute graveranno, oltre alle eventuali spese (di protesto, bancarie, ecc.), gli interessi di mora nella misura applicata alla LDT dalle banche per lo sconto bancario.
- 9) Quale Foro competente per qualsiasi controversia, la LDT designa insindacabilmente la circoscrizione del Tribunale di Macerata.

N.B. Il presente catalogo annulla e sostituisce ogni altro in Vs. possesso.

### SUPPORTI MECCANOGRAFICI

Il presente catalogo è disponibile, a richiesta, in formato PDF e/o nel nostro sito <http://www.ldt-tosoni.com> ed il listino in formato XLS



C.da Fontanelle, 28  
62010 MORROVALLE SCALO (MC)  
Tel. +39 0733 865489  
Tel. +39 0733 866570  
Fax +39 0733 865683  
<http://www.ldt-tosoni.com>  
e-mail: [ldt@ldt-tosoni.com](mailto:ldt@ldt-tosoni.com)

